



King[®]

Безвоздушные распылители
для нанесения защитных покрытий



ПРОВЕРЕННОЕ КАЧЕСТВО. ПЕРЕДОВЫЕ ТЕХНОЛОГИИ.

Уже более 60 лет безвоздушные распылители Graco являются предпочтительным в отрасли выбором. Необходим надежный, прочный и проверенный насос для нанесения однокомпонентных защитных покрытий? В компании Graco вы найдете все, что нужно.





ЗАРЕГИСТРИРУЙТЕ СВОЮ УСТАНОВКУ KING И ПОЛУЧИТЕ 2-ЛЕТНЮЮ ГАРАНТИЮ!

Найдите табличку с гарантией на своей новой установке King
и перейдите по адресу: www.graco.com/kingrules
Выполняйте пошаговые инструкции, чтобы получить
подтверждение 2-летней гарантии на оборудование.

ДОВЕРЬТЕ БРЕНДУ, КОТОРЫЙ НИКОГДА НЕ ПОДВОДИТ

Устройства King поставляются полностью укомплектованными и сразу готовы к выполнению самых сложных задач.

Термоизолированные тарельчатые клапаны

- Простой доступ для технического обслуживания

Ящик для расходных частей и комплектующих

- Удобное расположение на тележке
- Удобное хранение основных часто используемых деталей и комплектующих

Защита штока

- Защита от любых заземлений во время работы насоса
- Защита чашки горловины от загрязнения

Насосные блоки Xtreme® (показано в версии MaxLife™)

- Простое техническое обслуживание благодаря быстроразъемной конструкции
- Новые уплотнения для улучшения герметизации
- Варианты исполнения MaxLife™ с более длительным сроком службы

Усовершенствованный всасывающий шланг

- Укороченный шланг для облегчения очистки
- Экономия растворителя
- Сокращение потерь материала



Защита клапана от обледенения

- Уменьшение образования обледенения на главном клапане

Надежный двигатель XL

- Точное и плавное переключение
- Низкая пульсация, даже при использовании нескольких пистолетов-распылителей
- Съемная крышка для проведения технического обслуживания клапана

Надежные контроллеры подачи воздуха

- Высокопроизводительный фильтр-регулятор
- Дополнительный лубрикатор для тяжелых условий эксплуатации

Тележка с колесами

- Мобильность и повышенная маневренность
- Бескамерные шины



Мы максимально упростили обслуживание распылителей. Устанавливаемый на заводе ящик для инструментов содержит самые распространенные инструменты и принадлежности, которые могут понадобиться операторам на месте выполнения работ. В этом ящике вы найдете жидкость для смачивания уплотнения горловины TSL, фильтрующий элемент воздушного фильтра, инструмент для тарельчатого и воздушного клапанов, O-образные уплотнения для крышки фильтра насоса, фильтрующий элемент насоса, запасное сопло и фильтр пистолета. Кроме того, здесь также предусмотрено место для хранения пистолета-распылителя Graco XTR™.

ПРОСТОЕ
ТЕХНИЧЕСКОЕ ОБСЛУЖИВАНИЕ

благодаря съемной крышке клапана
и простому доступу к тарельчатым клапанам.



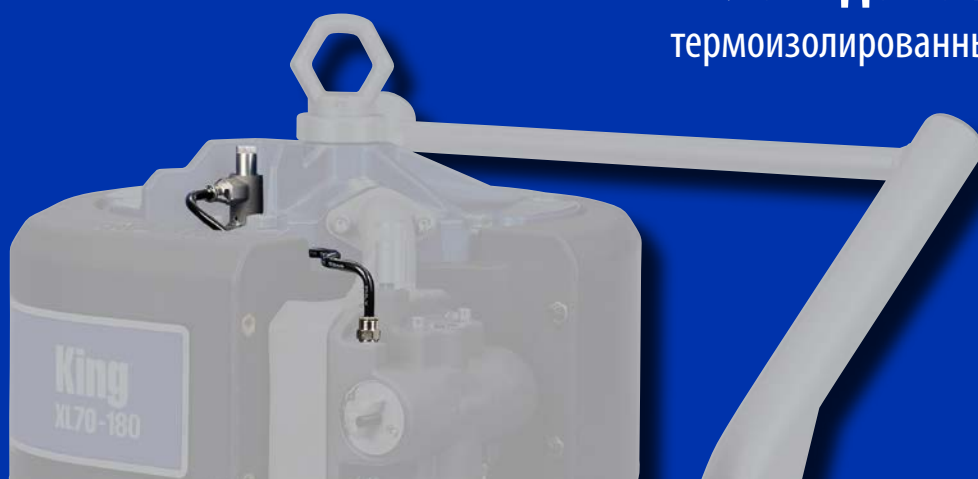


Термически изолированные клапаны* отделены от литых частей двигателя, температура которых часто опускается ниже температуры замерзания. Новая конструкция тарельчатых клапанов и внешние линии управления практически исключают замерзание управляющего клапана, которое может приводить к мгновенному останову. Конструкция обеспечивает простой доступ к компонентам для обслуживания или замены при необходимости.

**Термоизолированные клапаны используются только в двигателях XL 3400 и XL 6500.*

УМЕНЬШЕНИЕ ОБРАЗОВАНИЯ ОБЛЕДЕНЕНИЯ

вплоть до 70 % благодаря использованию термоизолированных тарельчатых клапанов.

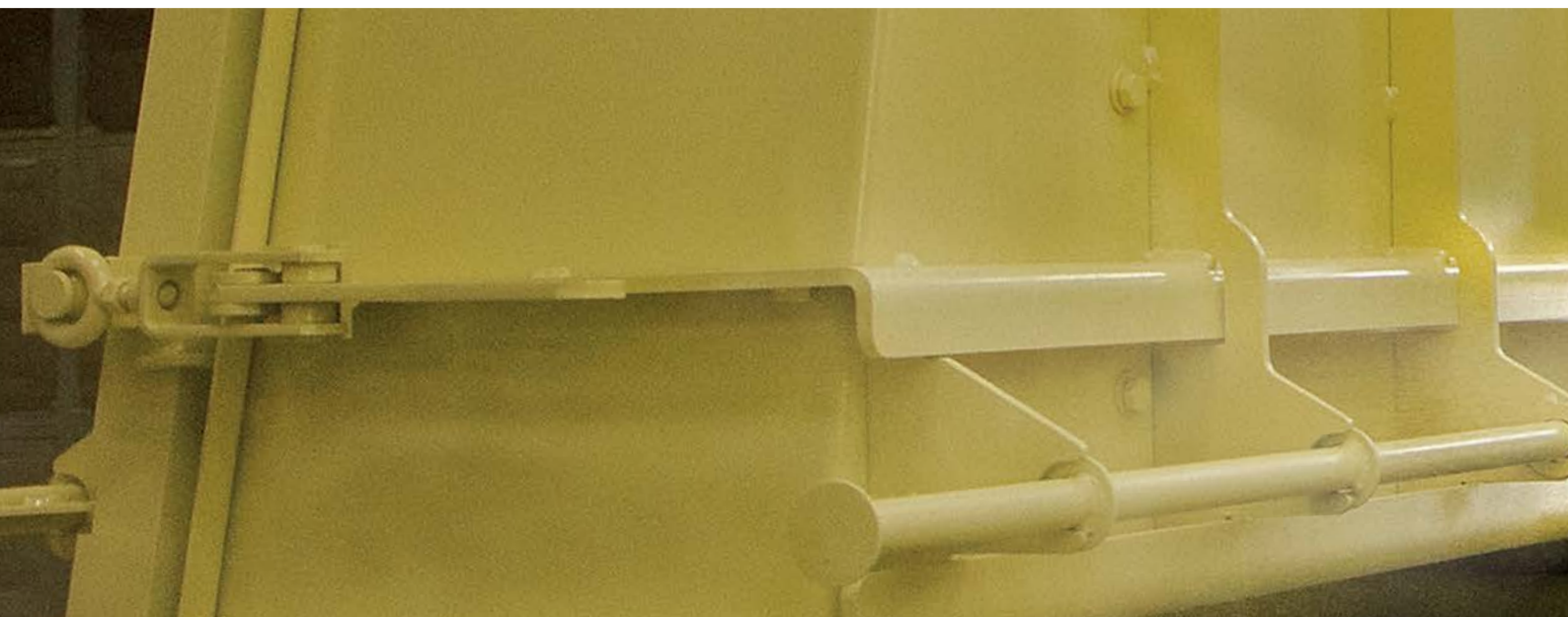


«Нам очень нравится насос King:
он не выходит из строя и не замерзает!»

- Hunnicut's Incorporated



Увеличение впускной/выпускной способности воздушного клапана на 145 % по сравнению с характеристиками двигателей NXT™ позволяет обеспечить более быстрое и плавное переключение. Чем быстрее выпускается воздух, тем быстрее нарастает давление. Таким образом мы устраняем «неоднородности» окрасочного отпечатка – вы сразу заметите разницу.



СНИЖЕНИЕ ПУЛЬСАЦИИ

за счет **более плавного переключения** и отсутствия перепада давления приводит к улучшению качества покрытия!

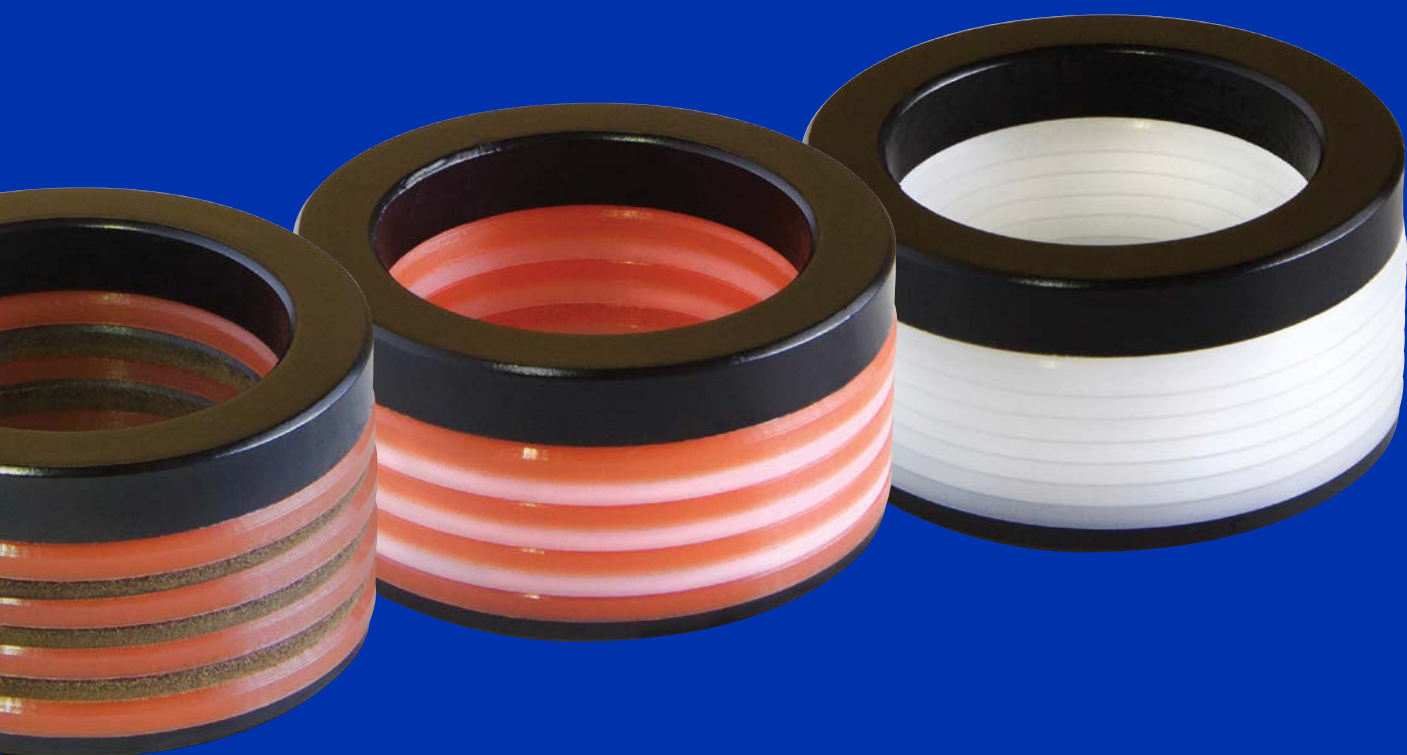


«Распылитель King работает
надежнее любых других насосов,
которые я когда-либо использовал...»

- Том Ратуски (Tom Rathousky), компания Morin Industrial Coatings

Уплотнения играют важную роль в оптимизации производительности распылителя, обеспечивая необходимый уровень давления и удерживая материал внутри насоса. Чем герметичнее прилегает уплотнение, тем выше производительность.

- Graco UHMWPE – КРАСНОГО цвета
- Усиленный PTFE – БЕЛОГО цвета
- Сальниковые уплотнения – ЧЕРНОГО цвета



«Независимо от выполняемых работ...
После установки этих новых уплотнений
я ни разу не сталкивался с утечкой из горловины,
а ведь я работаю с насосами уже 42 года!»

- Дейв Мак-Анани (Dave McAnany), субподрядчик компании Worldwide Industries



УЛУЧШЕНИЕ ГЕРМЕТИЗАЦИИ И ПРОЧНОСТИ

благодаря более равномерному распределению нагрузки
и использованию семи уплотнений вместо пяти.

Насосы MaxLife™ специально созданы для решения наиболее сложных задач и отличаются высокой надежностью и длительным сроком безотказной работы.

- Уникальный шток цилиндра MaxLife™
- Работает до 6 раз дольше
- Долговечные керамические шарики обеспечивают универсальность оборудования независимо от типа распыляемого материала (дополнительный комплект)
- Стандартный 2-канальный выпуск



Встроенный фильтр

- Простые техническое обслуживание и демонтаж

Безкавитационный карбидный загрузочный/стравливающий клапан

- Минимальное техническое обслуживание и отсутствие налипания материала

Безкавитационный выпуск 2-го пистолета

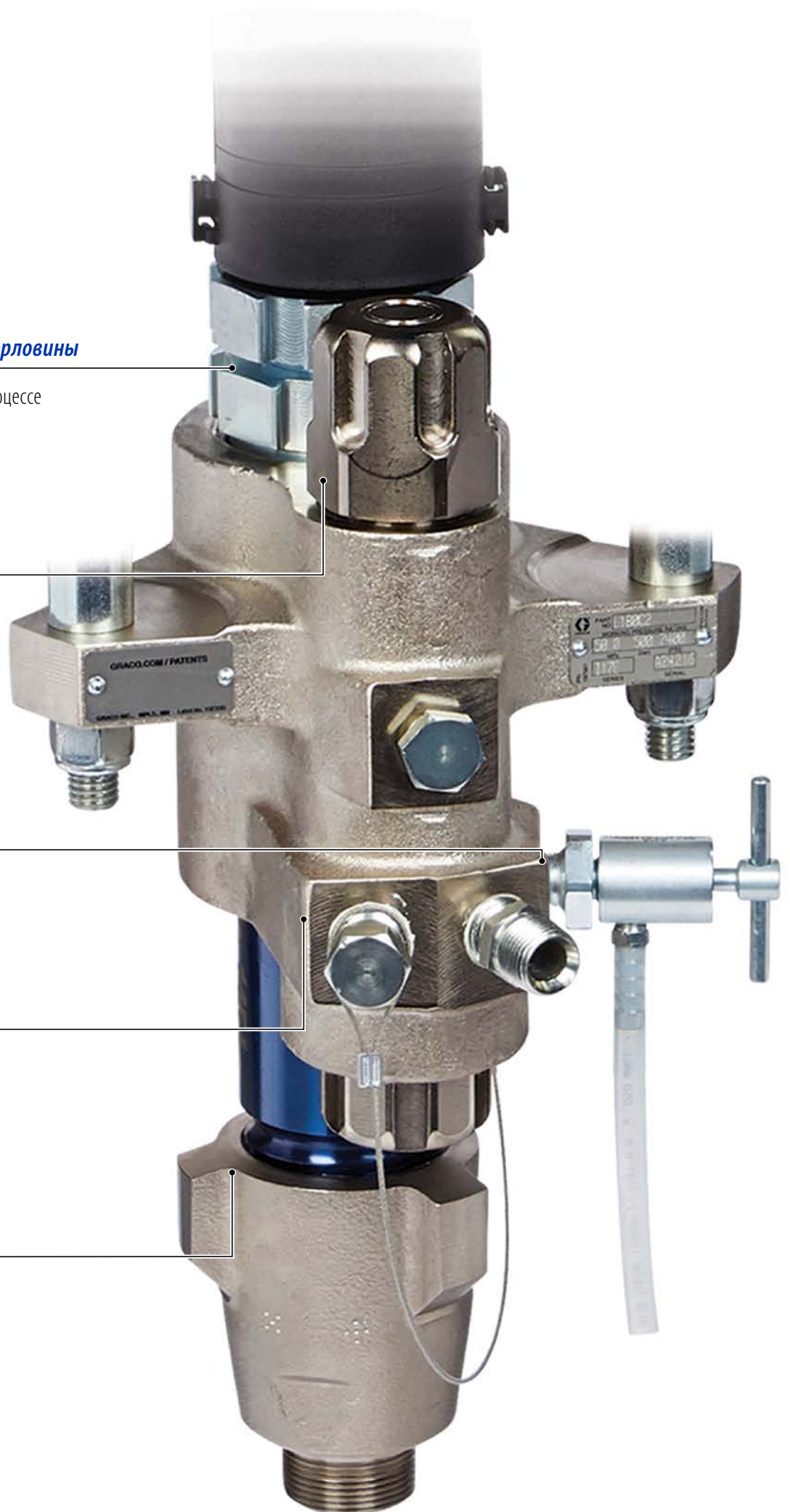
- Препятствует налипанию материала в промежутках между использованиями

Быстроразъемная конструкция впускного клапана и цилиндра

- Простое техническое обслуживание при минимальном количестве инструментов

Картриджные уплотнения горловины

- Быстрые демонтаж и замена в процессе технического обслуживания



Новый мощный пневмодвигатель Graco позволяет использовать несколько постов-распылителей, не испытывая при этом значительной пульсации.

Новый распределительный блок разработан специально, чтобы упростить использование нескольких пистолетов-распылителей.

ВОЗМОЖНОСТЬ ИСПОЛЬЗОВАНИЯ НЕСКОЛЬКИХ ПИСТОЛЕТОВ

благодаря более функциональному и эффективному процессу переключения, который позволяет задействовать до шести пистолетов-распылителей*.

*Зависит от используемого материала, типа размера шланга и сопла.

«В большинстве случаев мы распыляем материал сразу из двух пистолетов. Насос King настолько мощный, что позволяет легко справиться с этой задачей»

- Кори Коулз (Cory Coles), компания Darran Green Sandblasting



Информация для заказа

Безвоздушные распылители King производства компании Graco созданы с учетом ваших потребностей. Компания Graco всегда готова предложить то, что полностью отвечает вашим требованиям.

Используйте приведенную ниже таблицу, чтобы определить необходимый каталожный номер.

Доступны не все сочетания вариантов. Уточните доступность изделия у дистрибьютора Graco.

K x x x x x



МОДЕЛЬ РАСПЫЛИТЕЛЯ

K = распылитель King

КОЭФФИЦИЕНТ СЖАТИЯ В УСТАНОВКЕ (двигатель / насосный блок)

30: двигатель XL 3400 / насосный блок 220 см³

40: двигатель XL 3400 / насосный блок 180 см³

45: двигатель XL 6500 / насосный блок 290 см³

50: двигатель XL 6500 / насосный блок 250 см³

60: двигатель XL 6500 / насосный блок 220 см³

70: двигатель XL 6500 / насосный блок 180 см³

90: двигатель XL 6500 / насосный блок 145 см³

47: двигатель XL 10000 / насосный блок DF* 430 см³

71: двигатель XL 10000 / насосный блок 290 см³

82: двигатель XL 10000 / насосный блок 250 см³

*Не изготавливаются в варианте исполнения Max MaxLife™

ТИП НАСОСНОГО БЛОКА

F: встроенный фильтр

N: без фильтра

M: MaxLife с фильтром

ТИП МОНТАЖА

H: усиленная тележка

W: крепление на стену

ВАРИАНТЫ ИСПОЛНЕНИЯ

0: минимальный комплект с контроллерами подачи воздуха и комплектом сифона, без шланга и пистолета

1: стандартный комплект с ремкомплект воздушной части, комплектом сифона и комплектом шланга/пистолета*

2: стандартный комплект с ремкомплект воздушной части, комплектом сифона, комплектом шланга/пистолета* и лубрикаторм

*В комплект шланга/пистолета входит шланг 9,525 мм длиной 15 м, гибкий шланг-поводок 6,35 мм длиной 1,8 м и пистолет XTR с соплом 519.

КОМПЛЕКТ ДВИГАТЕЛЯ	ДВИГАТЕЛЬ XL 3400		ДВИГАТЕЛЬ XL 6500					ДВИГАТЕЛЬ XL 10000		
	XL30-220	XL40-180	XL45-290	XL50-250	XL60-220	XL70-180	XL90-145	XL45-430 [†]	XL70-290	XL80-250
Подача за цикл	220 см ³	180 см ³	290 см ³	250 см ³	220 см ³	180 см ³	145 см ³	430 см ³	220 см ³	220 см ³
Максимальное рабочее давление, Бар (МПа)	217 (21,7)	262 (26,2)	313 (31,3)	359 (35,9)	417 (41,7)	7250 (50,0)	500 (50,0)	331 (33,1)	500 (50,0)	500 (50,0)
Максимальное давление воздуха на входе, Бар (МПа)	7 (0,07)	7 (0,07)	7 (0,07)	7 (0,07)	7 (0,07)	7 (0,07)	5,5 (0,55)	7 (0,07)	7 (0,07)	6 (0,60)
Производительность при 60 циклах/мин, л/мин	12,9	11	17	15,2	12,9	11	8,7	25,4	17,4	15,1

Информацию о запасных частях и аксессуарах для распылителей защитного покрытия под высоким давлением см. в брошюре 349392

[†] Используется насосный блок Dura-Flo™

В установках King высокого давления, предназначенных для распыления тяжелых материалов, используется двигатель XL 10000

Такие установки предназначены материалов с гравитационной подачей, обладающих высокой вязкостью и имеющих в своем составе наполнители, что требует наличия насосного блока без фильтра для меньшего засорения. В состав установки входит бункер из нержавеющей стали объемом 38 л, выпускной обратный клапан 19,05 мм, шланг 19,05 мм, длиной 15 м, гибкий шланг-поводок 12,7 мм длиной 7,6 м и пистолет-распылитель XHF с соплом 429, без фильтра для материала.

24X593 Установка King XL70-290 для распыления тяжелых материалов*

24X594 Установка King XL80-250 для распыления тяжелых материалов*

*Тяжелые материалы могут иметь различные характеристики и возможность их использования должна быть оценена совместно с дистрибьютором. Материал должен быть текучим и самовыравнивающимся.

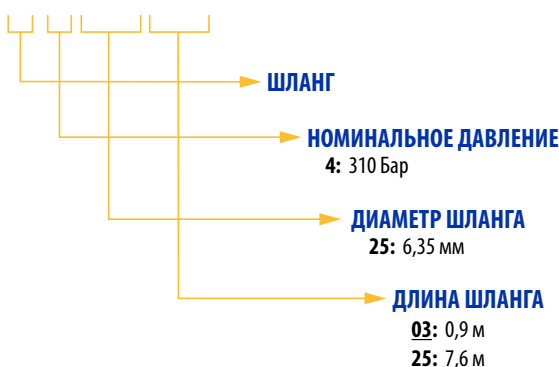
Запасные части и аксессуары

Аксессуары для распылителя King

24X552	Комплект блока DataTrak для двигателей XL 3400, XL 6500 и XL 10000, без электромагнитного клапана, обеспечивающего защиту от работы в неконтролируемом режиме	17V322	Малолитражный комплект для модификации двигателей XL 3400 и XL 6500
24X550	Комплект блока DataTrak для двигателей XL 3400, XL 6500 и XL 10000, с электромагнитным клапаном, обеспечивающим защиту от работы в неконтролируемом режиме	24X570	Комплект для установки бункера из нержавеющей стали объемом 10 галлонов для установок XL 3400, XL 6500 и XL 10000
116635	Фильтрующий элемент воздушного фильтра	17V587	Распределительный блок линии распыления из 4-х пистолетов с шаровыми кранами, без независимой промывки
244841	Комплект лубризатора для тележки King	262826	Сплиттер, на 2 пистолета-распылителя, с независимой промывкой
202659	Масло лубризатора пневмодвигателя	206994	Жидкость для смачивания уплотнений гидроцилиндра (TSL)

Шланг и переходники для безвоздушного распыления Xtreme-Duty (для добавления дополнительной линии распыления)

H X X X X



Пример:

H53850 – шланг 9,525 мм длиной 15,2 м с давлением 386 Бар

5: 386 Бар	7: 500 Бар
38: 9,525 мм	50: 12,7 мм
06: 1,8 м	10: 3 м
50: 15,2 м	1X: 30,5 м

Шестигранные редукционные nipples (для стыковки шлангов)

164672	500 Бар (50 МПа), 3/8 npt (с внеш. резьбой), 1/4 npsm	158491	510 Бар (51 МПа), 1/2 npt (с внеш. резьбой), 1/2 npt (с внеш. резьбой)
156849	500 Бар (50 МПа), 3/8 npt (с внеш. резьбой), 3/8 npt (с внеш. резьбой)	159239	510 Бар (51 МПа), 1/2 npt (с внеш. резьбой), 3/8 npt (с внеш. резьбой)
162449	510 Бар (51 МПа), 1/2 npt (с внеш. резьбой), 1/4 npt (с внеш. резьбой)	162453	517 Бар (51,7 МПа), 1/4 npt (с внеш. резьбой), 1/4 npt (с внеш. резьбой)

Безвоздушные краскораспылители XTR-5™

Максимальное рабочее давление: 345 Бар (34,5 МПа)

XTR500	Круглая рукоятка, курок под 4 пальца, без сопла
XTR501	Круглая рукоятка, курок под 4 пальца, плоское сопло 519
XTR502	Овальная изолированная рукоятка, курок под 4 пальца, сопло 519 XHD RAC
XTR503	Овальная изолированная рукоятка, курок под 2 пальца, сопло 519 XHD RAC
XTR504	Круглая рукоятка, курок под 4 пальца, сопло 519 XHD RAC
XTR505	Круглая рукоятка, курок под 2 пальца, сопло 519 XHD RAC

Безвоздушные краскораспылители XTR-7™

Максимальное рабочее давление: 500 Бар (50,0 МПа)

XTR700	Круглая рукоятка, курок под 4 пальца, без сопла
XTR701	Круглая рукоятка, курок под 4 пальца, плоское сопло 519
XTR702	Овальная изолированная рукоятка, курок под 4 пальца, сопло 519 XHD RAC
XTR703	Овальная изолированная рукоятка, курок под 2 пальца, сопло 519 XHD RAC
XTR704	Круглая рукоятка, курок под 4 пальца, сопло 519 XHD RAC
XTR705	Круглая рукоятка, курок под 2 пальца, сопло 519 XHD RAC

Комплекты нагревателя (для уменьшения вязкости и времени отверждения)

17V573 Комплект для монтажа нагревателя. Включает крепежные элементы для монтажа любых нагревателей ЛКМ Viscon HP или HF на усиленной тележке.

Нагреватель ЛКМ Viscon®, высокое давление, для взрывобезопасных помещений

См. руководство по эксплуатации 309524

245867	120 В перем. тока, 2300 Вт, 19,2 А, 500 Бар
245868	200 В перем. тока, 4000 Вт, 20,0 А, 500 Бар
245869	240 В перем. тока, 4000 Вт, 16,7 А, 500 Бар
245870	480 В перем. тока, 4000 Вт, 8,3 А, 500 Бар
246276	380 В перем. тока, 4000 Вт, 10,5 А, 500 Бар

Нагреватель ЛКМ Viscon®, высокое давление, для взрывоопасных помещений

См. руководство по эксплуатации 309524

245848	120 В перем. тока, 2300 Вт, 19,2 А, 500 Бар
245862	200 В перем. тока, 4000 Вт, 20 А, 500 Бар
245863	240 В перем. тока, 4000 Вт, 16,7 А, 500 Бар
246254	380 В перем. тока, 4000 Вт, 10,5 А, 500 Бар
245864	480 В перем. тока, 4000 Вт, 8,3 А, 500 Бар

Viscon® HF, нагреватели ЛКМ, высокопроизводительные, для взрывобезопасных помещений

См. руководство по эксплуатации 3A2954

24P016	240 В перем. тока, 5400 Вт, 22,5 А
---------------	------------------------------------

Viscon® HF, нагреватели ЛКМ, высокопроизводительные, для взрывоопасных помещений

См. руководство по эксплуатации 309524

24W248	240 В перем. тока, 5400 Вт, 22,5 А, 500 Бар
---------------	---

См. руководства по обслуживанию на сайте graco.com

3A5422	Распылители King с пневмодвигателями XL 3400 или XL 6500 - руководство 3A5422	334644	Детали двигателя XL 10000 - руководство 334644
334645	Распылители King с пневмодвигателем XL 10000 - руководство 334645	311762	Ремонтные комплекты и запасные части для насосных блоков Xtreme - руководство 311762
3A5423	Детали двигателей XL 3400 и XL 6500 - руководство 3A5423	311762	Комплекты для диагностики керамических шаровых клапанов - руководство 311762



Общая информация о компании GRACO

Основанная в 1926 году, компания Graco является мировым лидером в производстве оборудования для работы с широким спектром материалов. Продукция компании Graco применяется для транспортировки, измерения, контроля и распыления широкого диапазона жидкостей и вязких материалов, используемых в разных областях промышленности и на транспорте.

Успешная работа компании основана на постоянном стремлении к техническому совершенствованию, высоком качестве производства и безупречной работе службы поддержки клиентов. Тесно сотрудничая с высококвалифицированными дистрибьюторами, компания Graco предлагает системы, продукты и технологии, устанавливающие стандарты в различных областях применения. Компания Graco предлагает оборудование для окраски, нанесения защитных покрытий, смазки, рециркуляции краски, нанесения высоковязких мастик и герметиков, а также для электростатического нанесения. Постоянные инвестиции в развитие продукции позволяют Graco предлагать все новые и новые инновационные решения для любых рынков.

АДРЕСА КОМПАНИИ GRACO

ПОЧТОВЫЙ АДРЕС

P.O. Box 1441
Minneapolis, MN 55440-1441
Тел.: 612-623-6000
Факс: 612-623-6777

АМЕРИКА

МИННЕСОТА

Штаб-квартира
Graco Inc.
88 -11th Avenue N.E.
Minneapolis, MN 55413

ЕВРОПА

БЕЛЬГИЯ

Европейский дистрибьюторский центр
Graco Distribution BVBA
Industrieterrein-Oude Bunders
Slakweidestraat 31
3630 Maasmechelen,
Бельгия
Тел.: 32 89 770 700
Факс: 32 89 770 777

АЗИАТСКО- ТИХООКЕАНСКИЙ РЕГИОН

АВСТРАЛИЯ

Graco Australia Pty Ltd.
Suite 17, 2 Enterprise Drive Bundoora,
Victoria 3083
Австралия
Тел.: 61 3 9468 8500
Факс: 61 3 9468 8599

КИТАЙ

Graco Hong Kong Ltd.
Shanghai Representative Office
Building 7
1029 Zhongshan Road South Huangpu
District
Shanghai 200011
The People's Republic of China
Тел.: 86 21 649 50088
Факс: 86 21 649 50077

ИНДИЯ

Graco Hong Kong Ltd.
India Liaison Office
Room 432, Augusta Point
Regus Business Centre 53
Golf Course Road
Gurgaon, Haryana
India 122001
Тел.: 91 124 435 4208
Факс: 91 124 435 4001

ЯПОНИЯ

Graco K.K.
1-27-12 Hayabuchi
Tsuzuki-ku
Yokohama City, Japan 2240025
Тел.: 81 45 593 7300
Факс: 81 45 593 7301

КОРЕЯ

Graco Korea Inc.
38, Samsung 1-ro 1-gil
Hwaseong-si, Gyeonggi-do, 18449
Республика Корея
Тел.: 82 31 8015 0961
Факс: 82 31 613 9801

Вся предоставленная в данном документе информация основана на последних сведениях о продукте, доступных на момент публикации.
Компания Graco оставляет за собой право на внесение изменений без предварительного уведомления.

Система менеджмента качества компании Graco сертифицирована в соответствии с ISO 9001.



Европа
+32 89 770 700
ФАКС +32 89 770 777
WWW.GRACO.COM