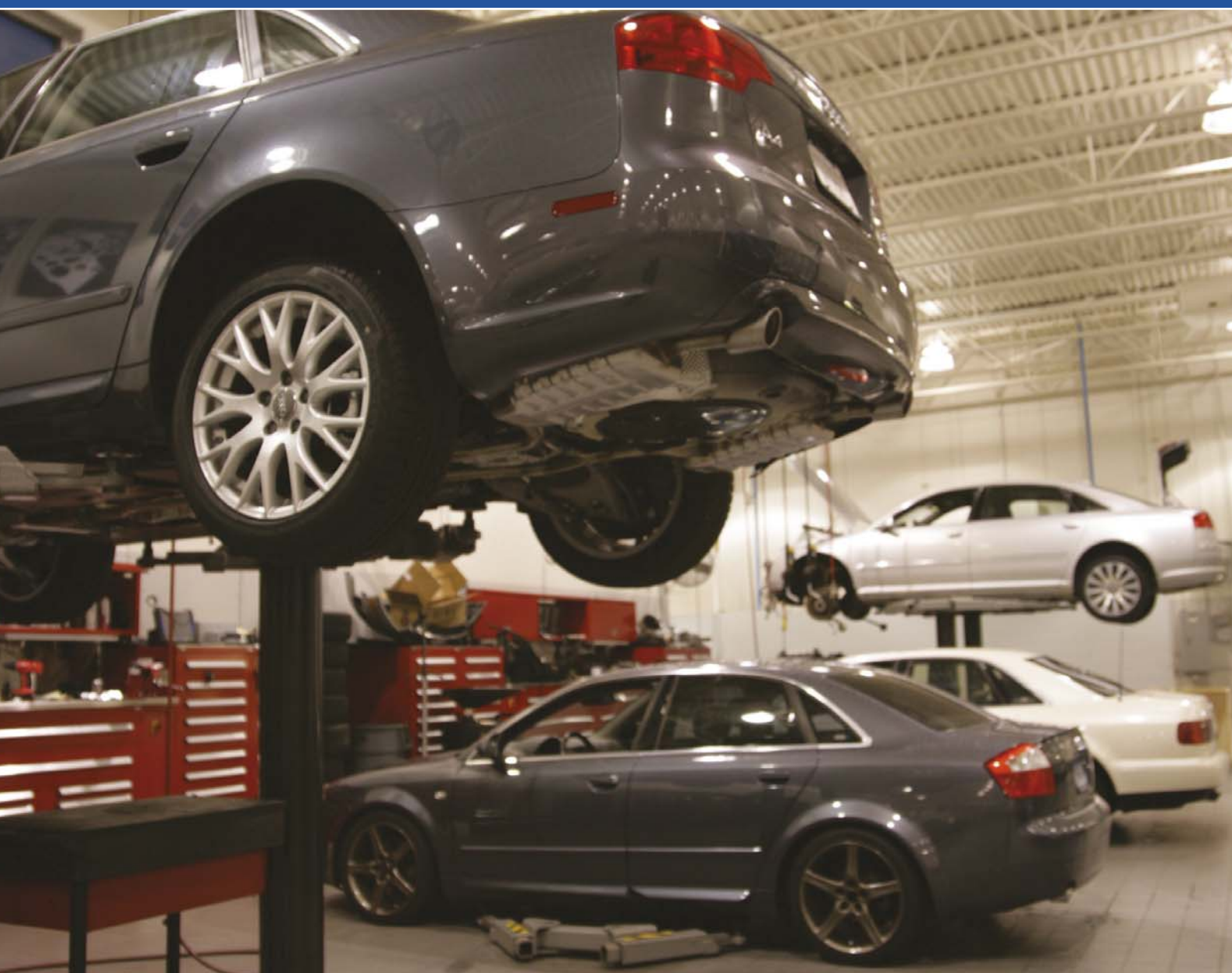




Оборудование серии LD

Насладитесь качеством работы насосов серии LD™ компании Graco



ПОДТВЕРЖДЕННОЕ КАЧЕСТВО. ПЕРЕДОВЫЕ ТЕХНОЛОГИИ.

Серия LD

Пневмонасосы серии LD	стр. 4 - 6
Расходомеры LD	стр. 7
Катушки для шлангов серии LD	стр. 8

Насосные установки для масла

Насосы и насосные установки для масла, не укомплектованные катушками для шланга	
Насосы для масла 3:1 без дополнительного оборудования	стр. 9
Насосы для масла 5:1 без дополнительного оборудования	стр. 9
Насосные установки для масла 3:1, крепление на стену	стр. 10
Насосные установки для масла 5:1, крепление на стену	стр. 10
3Насосные установки для масла 3:1, установка на бочку	стр. 11
Насосные установки для масла 5:1, установка на бочку	стр. 12
Насосные установки для масла, установка на контейнеры IBC, без катушки для шланга	
Насосные установки для масла 3:1, крепление на стену	стр. 13
Насосные установки для масла 5:1, крепление на стену	стр. 13
Насосные установки для масла, установка на контейнеры IBC, с катушкой для шланга	
Насосные установки для масла 3:1, крепление сверху	стр. 14
Насосные установки для масла 5:1, крепление сверху	стр. 15
Насосные установки для масла 3:1, боковое крепление	стр. 16
Насосные установки для масла 5:1, боковое крепление	стр. 17
Насосные установки для масла, не укомплектованные катушками для шланга, установка на тележку	
Насосные установки для масла 3:1, установка на тележку	стр. 18
Насосные установки для масла 5:1, установка на тележку	стр. 19
Насосные установки для масла, укомплектованные катушками для шланга, установка на тележку	
Насосные установки для масла 3:1, установка на тележку	стр. 20
Насосные установки для масла 5:1, установка на тележку	стр. 21

Насосные установки для консистентной смазки

Насосы и насосные установки для консистентной смазки	
Насосы для консистентной смазки без дополнительного оборудования	стр. 22
Насосные установки для консистентной смазки 50:1, установка на бочку - 16/20 кг	стр. 22
Насосные установки для консистентной смазки 50:1, установка на бочку - 55/60 кг	стр. 22
Насосные установки для консистентной смазки 50:1, установка на бочку - 180 кг	стр. 23
Насосные установки для консистентной смазки, установка на тележку	
Насосные установки для консистентной смазки 50:1, установка на тележку - 55/60 кг	стр. 24
Насосные установки для консистентной смазки 50:1, установка на тележку - 180 кг	стр. 25

Дополнительное оборудование для насосных установок серии LD

Крышки для бочек	стр. 26
Прижимные плиты	стр. 26
Всасывающие комплекты	стр. 26
Комплекты шлангов и фитингов - масло (HE CE)	стр. 26
Комплекты шлангов и фитингов - масло (CE)	стр. 26
Аксессуары для крепления на контейнер	стр. 27
Тележки	стр. 27
Комплекты шлангов и фитингов - консистентная смазка (HE CE)	стр. 27
Комплекты шлангов и фитингов - консистентная смазка (CE)	стр. 27
Крепежное оборудование	стр. 27
Переходник для отверстия в бочке	стр. 27

Высокая производительность

Современная конструкция

Все оборудование серии LD при своей невысокой стоимости характеризуется наличием встроенных инновационных функций, а также имеет высокотехнологичную конструкцию, что позволяет обеспечить высокую производительность и долгий срок безотказной работы.

Большой выбор конфигураций

Возможность установки на бочку, контейнер или крепление на стену. Широкий выбор расходомеров, насосов и катушек.

Длительный гарантийный срок

Компания Graco предоставляет 5-летнюю гарантию на оборудование серии LD.*

Одобрено для взрывоопасных сред:

высококачественные насосы для различных сфер применения

* 2 года на электронику, используемую в расходомерах LD.



Все, что Вам необходимо для незамедлительного начала работы!

Широкий выбор готовых решений. Все комплекты, начиная от экономичных, устанавливаемых на бочку, заканчивая высокопроизводительными, предназначенными для работы с контейнерами, характеризуются высоким качеством исполнения и рассчитаны на безотказную работу в течение всего срока эксплуатации.

Пневмонасосы серии LD

Только знаменитые насосы компании Graco, в том числе проверенная временем линейка Fire Ball™, помогут Вам обеспечить непревзойденную производительность. Быстрота ремонта, простота изменения конфигурации, длительная гарантия и большое количество функций - и все это по доступной цене.

Высокоэффективные технологии

Насос LD 3:1

Среднее давление, высокая скорость подачи материала

Насос LD 5:1

Высокое давление, средняя скорость подачи материала, предназначен для работы с трубопроводами большой протяженности, незаменим в условиях низкой температуры

Насос LD 50:1

Подача консистентной смазки под высоким давлением (до 517 бар)



3" пневмомотор

Обладает большей мощностью, позволяет обеспечить высокую производительность.

Воздушный клапан NXT

Позволяет сократить вероятность обледенения при продолжительном использовании и повысить эффективность работы за счет уменьшения расхода воздуха. Простота ремонта и замены без необходимости демонтажа нижнего насоса сокращает время простоя оборудования.

Высокая надежность

Специальная конструкция корпуса и пластины позволяет не использовать подверженные быстрому износу уплотнительные кольца, что значительно повышает надежность оборудования.

Модульный воздушный клапан

Простота установки - входной и выходной воздушные каналы легко регулируются с помощью четырех болтов.

Управляющий клапан

Уникальная самоочищающаяся конструкция позволяет увеличить надежность работы в условиях загрязненного воздуха. Обеспечение равномерности подачи материала за счет уменьшения перепадов давления и быстрого прохождения "мертвых точек".

Наличие переходника для установки на отверстие в бочке

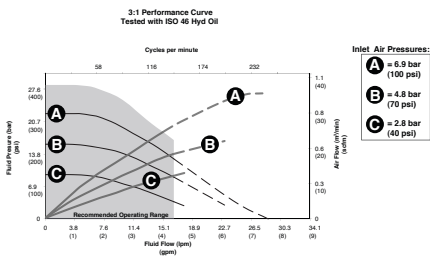
Простота регулировки, возможность применения для широкого спектра задач.

Встроенный сетчатый фильтр и предохранительный термоклапан

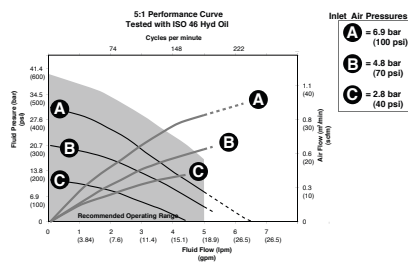
Встроенный предохранительный термоклапан позволяет защитить Ваше оборудование от воздействия, вызванного термальным расширением, исключает необходимость приобретения и установки дополнительных устройств. Встроенный сетчатый фильтр на входе (только для масла) позволяет предотвратить поломки насоса, вызванные попаданием посторонних частиц.

Технические характеристики

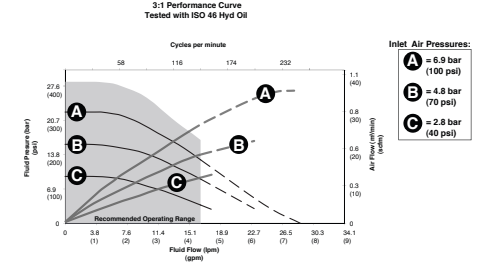
Серия LD, 3:1
Нагнетательный насос для масла



Серия LD, 5:1
Нагнетательный насос для масла



Серия LD, 50:1
Нагнетательный насос для консистентной смазки



Проверен с помощью масла для гидравлических систем (ISO 46). Давление воздуха на входе: A = 6.9 бар B = 4.8 бар C = 2.8 бар



	НАГНЕТАТЕЛЬНЫЙ НАСОС ДЛЯ МАСЛА LD 3:1	НАГНЕТАТЕЛЬНЫЙ НАСОС ДЛЯ МАСЛА LD 5:1	НАГНЕТАТЕЛЬНЫЙ НАСОС ДЛЯ КОНСИСТЕНТНОЙ СМАЗКИ LD 50:1
Максимальное рабочее давление материала	31 бар	51.7 бар	51.7 бар
Коэффициент сжатия	3:1	5:1	50:1
Высота всасывания (фут)	10	10	—
Рабочий диапазон давления воздуха	1.37 - 10.3 бар	1.37 - 10.3 бар	1.37 - 10.3 бар
Рекомендуемый уровень давления воздуха (для оптимального срока эксплуатации)	< 8.6 бар	< 8.6 бар	< 8.6 бар
Максимальная скорость работы насоса (рекомендуемая)	120 тактов/мин	180 тактов/мин	120 тактов/мин
Тактов/литр (кг)	7 тактов/мин	10 тактов/мин	103 такта/мин
Рекомендуемая скорость работы насоса (для максимального срока эксплуатации)	75 тактов/мин	75 тактов/мин	60 тактов/мин
Смачиваемые детали	Оцинкованная сталь, алюминий, нитрил, полиуретан, никелированный алюминий		Сталь, латунь, нитриловый каучук, полиуретан, UHMWPE, ацеталь
Уровень звукового давления	72.9 дБа	72.9 дБа	72.9 дБа
Звуковая мощность	82 дБа	82 дБа	82 дБа
Приблизительный вес	3.2 кг	3.5 кг	16 кг бочка - 5.1 кг, 54 кг бочка - 6.8 кг, 181 кг бочка - 7.7 кг
Входное отверстие для воздуха	1/4"	1/4"	1/4"
Входное отверстие для материала	1"	1"	Прайминг-поршень
Выходное отверстие для материала	1/2"	1/2"	1/4"
Подача свободным потоком*	34 л/мин	25 л/мин	1.87 кг/мин

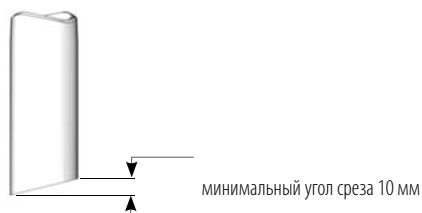
*Подача свободным потоком при давлении воздуха на входе 10.3 бар, масло SAE 20 при 21 °C

Технические характеристики

Габаритные размеры

Модель	L Длина	O Полная длина
Только универсальная модель насоса	175 мм (6.9")	406 мм (16")
Мульти*	1076 мм (42.4")	1307 мм (51.5")
Установка на бочку	907 мм (35.7")	1138 мм (44.8")
Установка на контейнер	1087 мм (42.8")	1318 мм (51.9")

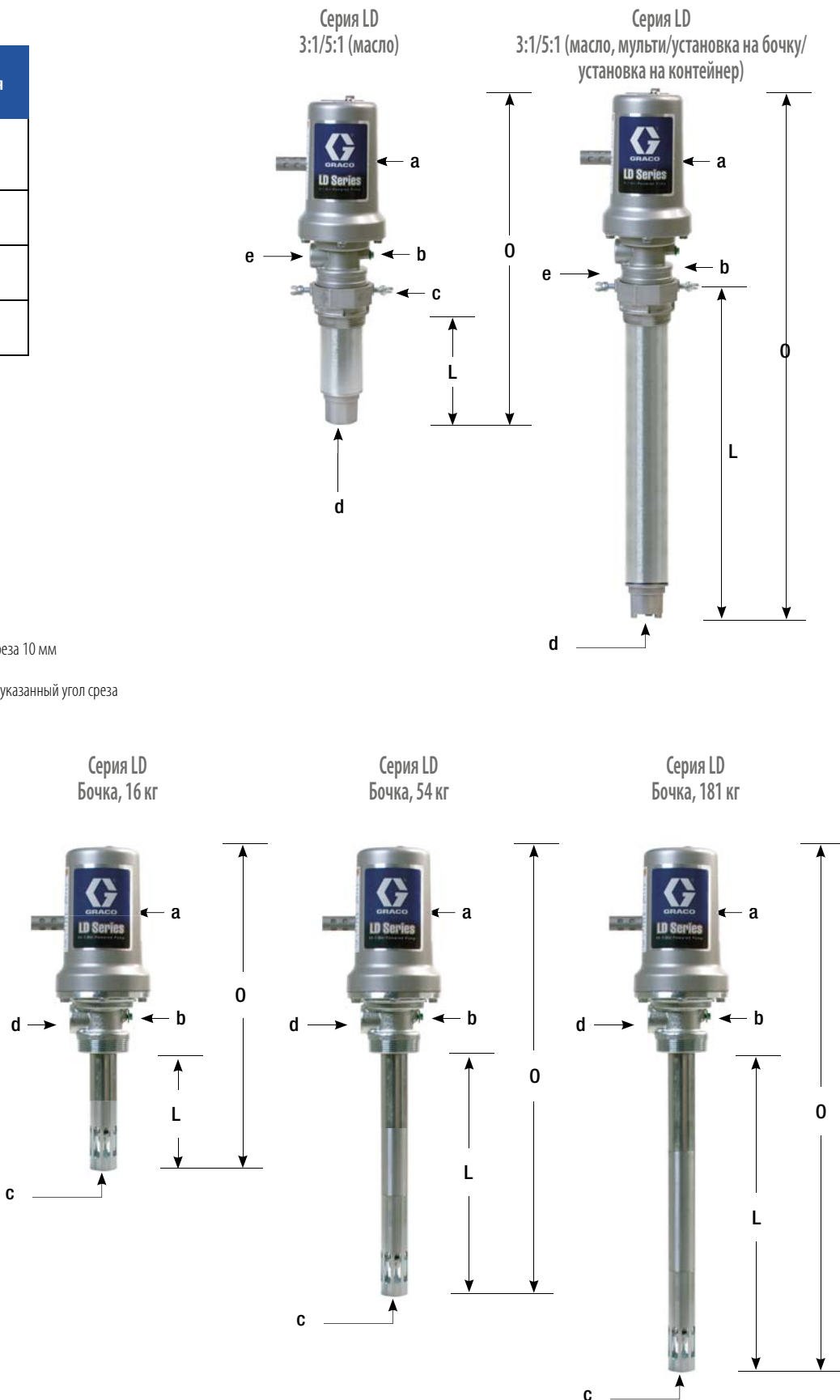
- a = входное отверстие для воздуха 1/4"
- b = винт заземления
- c = 2" прт адаптер для отверстия в бочке
- d = 1" входное отверстие для материала
- e = 1/2" выходное отверстие для материала



* В модели мульти всасывающий патрубок должен иметь указанный угол среза

Модель	L Длина	O Полная длина
Бочка, 16 кг	370 мм (14.5")	600 мм (23.6")
54 кг Установка на бочку	715 мм (28.1")	945 мм (37.2")
181 кг Установка на бочку	915 мм (36")	1145 мм (45")

- a = входное отверстие для воздуха 1/4"
- b = винт заземления
- c = прайминг-поршень
- d = 1/4" выходное отверстие для материала



Расходомеры LD

Технические характеристики

LDM5 - ручной раздаточный пистолет с расходомером



На выбор представлены две модели:

- LDM5 с защитным колпачком, предохранительной скобой и жесткой удлинительной насадкой с термокомпенсирующим соплом
- LDM5 с гибкой удлинительной насадкой и автоматическим соплом

LDP5 - раздаточный пистолет с расходомером (модель с предустановками)



На выбор представлены две модели:

- LDP5 (модель с предустановками) – комплектуется защитным колпачком и предохранительной скобой, а также жесткой удлинительной насадкой с термокомпенсирующим соплом
- LDP5 (модель с предустановками) – комплектуется гибкой удлинительной насадкой и автоматическим соплом

Фильтр входного отверстия для подачи материала

- Сменный внутренний фильтр защищает расходомер от загрязнения

Комплекты удлинительных насадок

- Стандартная жесткая удлинительная насадка и автоматическое термокомпенсирующее сопло
- Возможно приобретение дополнительных гибких удлинительных насадок

Элементы управления

- ЖК-дисплей высокой четкости, надежные кнопки переключения

Корпус расходомера

- Износостойкий ударопрочный материал, обеспечивающий надежность работы
- Эргономичная конструкция рукоятки способствует повышению комфорта работы оператора

Курок

- Курок на два пальца
- Модели LDP5 снабжены фиксатором курка

Защитный колпачок и предохранительная скоба

- Позволяют защитить окрашенные поверхности обслуживаемого оборудования от получения царапин
- Стандартный цвет – черный, в наличии также имеются колпачки и скобы красного, синего, зеленого и желтого цвета

Модель LDP5 (с предустановками)

Скорость потока материала ⁽¹⁾	0.4 - 19 л/мин
Максимальное рабочее давление	69 бар
Единицы измерения	Кварта, галлон, пинта, литр (заводские настройки - кварта)
Вес	1.36 кг
Входное отверстие	3/8"
Выходное отверстие	1/2" npt
Диапазон рабочих температур	от 0°C до 49°C
Температура хранения	от -34°C до -49°C
Элементы питания	Алкалиновая батарейка, 9 В
Время работы от батареек	LDP5 - 6 месяцев (алкалиновые батарейки) LDM5 - один год (алкалиновые батарейки)

1. Протестировано с помощью масла 10W при 70°F. Производительность зависит от давления и вязкости материала, а также типа сопла и фитинга входного отверстия.

Смазываемые детали	нерж. сталь, нитриловый каучук, цинк, сталь, ЖКП
Потеря давления ⁽¹⁾	6.21 бар @ 18.9 л/мин
Точность работы ⁽²⁾	±0.5%
Габаритные размеры (без удлинительной насадки)	28 см x 8.3 см x 8.3 см (длина 11" x ширина 3.25" x высота 3.25")
Максимальное значение суммирующего счетчика	99,999 галлонов или литров
Максимальное количество	999.99 шт
Максимальный предустановленный объем	99.9 (только LDP5)
Гарантия	Два года
Руководство по эксплуатации	312668

2. @ 9.5 л/мин @ 21°C, масло 10 wt. (3.8 л). Может потребоваться повторная калибровка. Точность работы при заводских настройках – ±1.25%.

Катушки для шлангов серии LD

Технические характеристики

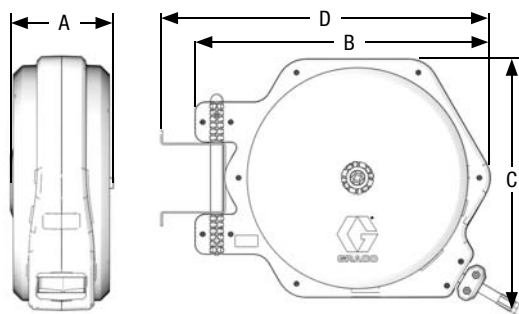
ФУНКЦИОНАЛЬНЫЕ ОСОБЕННОСТИ

- Предназначены для работы в обычных условиях
- Кожух повышает безопасность работы и увеличивает срок службы шланга
- Универсальность монтажа - возможность крепления на потолок или стену; также возможна установка на стойку, стол или контейнер
- Наличие поворотного шарнира большого сечения позволяет подавать материал с минимальными потерями давления
- Возможность изменения натяжения пружины во время работы

ГАБАРИТНЫЕ РАЗМЕРЫ

ЗАКРЫТЫЕ КАТУШКИ ДЛЯ ШЛАНГОВ СЕРИИ LD

A	180 мм (7.1")
B	585 мм (23.0")
C	470 мм (18.5")
D	650 мм (25.6")



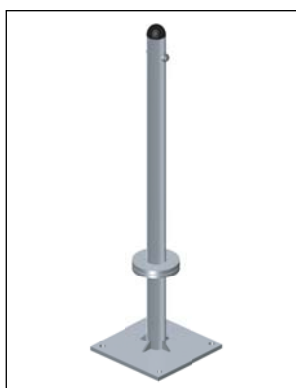
Шарнирное крепление на потолок/стену (стандарт)



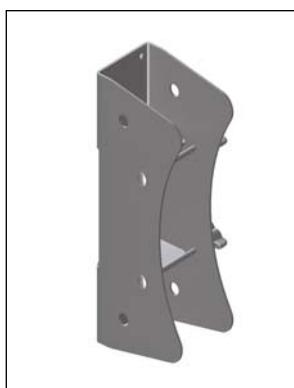
Крепление на стену/потолок (дополнительно)



Крепление на стену, стойку или контейнер (дополнительно)



Стойка для крепления на верстак, стену или подвижную установку 24C772



Монтажная скоба для крепления на потолок/стену 24E506



Комплект для крепления шланга в закрытых катушках серии LD

Насосы и насосные установки для масла, НЕ укомплектованные катушками для шланга

НАСОСЫ ДЛЯ МАСЛА 3:1 БЕЗ ДОПОЛНИТЕЛЬНОГО ОБОРУДОВАНИЯ

BSPP	BSPT	NPT	ОПИСАНИЕ
24G577	24G578	24G576	Универсальный насос 3:1 с переходником для отверстия в бочке
24G580	24G581	24G579	Насос LD, 3:1, регулируемая длина
24G583	24G584	24G582	Насос LD, 3:1, для 200 л бочки
24G586	24G587	24G585	Насос LD, 3:1, для 1040 л контейнера IBC



НАСОСЫ ДЛЯ МАСЛА 5:1 БЕЗ ДОПОЛНИТЕЛЬНОГО ОБОРУДОВАНИЯ

BSPP	BSPT	NPT	ОПИСАНИЕ
24G589	24G590	24G588	Универсальный насос 5:1 с переходником для отверстия в бочке
24G592	24G593	24G591	Насос LD, 5:1, регулируемая длина
24G595	24G596	24G594	Насос LD, 5:1, для 200 л бочки
24G598	24G599	24G597	Насос LD, 5:1, для 1040 л контейнера IBC



НАСОСНЫЕ УСТАНОВКИ ДЛЯ МАСЛА 3:1, КРЕПЛЕНИЕ НА СТЕНУ

→ → → 200л бочка - без расходомера - без катушки

BSPP	BSPT	NPT	ОПИСАНИЕ	
24H690	24H691	24H689		NE CE
В комплекте:				
24G577	24G578	24G576	Универсальный насос для масла 3:1	
24F936	24F937	24F935	940 мм патрубок с 2 м всасывающим шлангом	
24F910	24F910	24F910	Кронштейн для крепления на стену	
24H693	24H694	24H692		CE
В комплекте:				
24G577	24G578	24G576	Универсальный насос для масла 3:1	
24F936	24F937	24F935	940 мм патрубок с 2 м всасывающим шлангом	
24F910	24F910	24F910	Кронштейн для крепления на стену	
125041	125041	110223	2-ходовый продувной клапан	
24H419	24H419	24H420	Регулятор давления воздуха	
24J378	24J378	24J378	Комплект аксессуаров	

Идеально подходит для работы с бочками. Использование всасывающего шланга и насоса, имеющего крепление на стену, позволяет упростить процедуру замены бочки.

НАСОСНЫЕ УСТАНОВКИ ДЛЯ МАСЛА 5:1, КРЕПЛЕНИЕ НА СТЕНУ

→ → → 200л бочка - без расходомера - без катушки

BSPP	BSPT	NPT	ОПИСАНИЕ	
24H837	24H838	24H836		NE CE
В комплекте:				
24G589	24G590	24G588	Универсальный насос для масла 5:1	
24F936	24F937	24F935	940 мм патрубок с 2 м всасывающим шлангом	
24F910	24F910	24F910	Кронштейн для крепления на стену	
24H840	24H841	24H839		CE
В комплекте:				
24G589	24G590	24G588	Универсальный насос для масла 5:1	
24F936	24F937	24F935	940 мм патрубок с 2 м всасывающим шлангом	
24F910	24F910	24F910	Кронштейн для крепления на стену	
125041	125041	110223	2-ходовый продувной клапан	
24H419	24H419	24H420	Регулятор давления воздуха	
24J379	24J379	24J379	Комплект аксессуаров	



Указана версия CE

НАСОСНАЯ УСТАНОВКА ДЛЯ МАСЛА 3:1, УСТАНОВКА НА БОЧКУ

→ → → Регулируемая длина - без катушки - HE CE

BSPP	BSPT	NPT	ОПИСАНИЕ
24Н803	24Н807	24Н799	РАЗДАТОЧНЫЙ ПИСТОЛЕТ - РАСХОДОМЕР LDM5 С ГИБКОЙ УДЛИНИТЕЛЬНОЙ НАСАДКОЙ
В комплекте:			
24G577	24G578	24G576	Универсальный насос для масла 3:1
24Н861	24Н860	24Н859	Шланг для материала в комплекте
24F948	24F949	16F878	ПХВ патрубок
24F887	24F881	255751	Ручной расходомер LDM5 с гибкой удлинительной насадкой
24Н804	24Н808	24Н800	РАЗДАТОЧНЫЙ ПИСТОЛЕТ - РАСХОДОМЕР LDM5 С ЖЕСТКОЙ УДЛИНИТЕЛЬНОЙ НАСАДКОЙ
В комплекте: аналог 24Н803, 24Н807, 24Н799, но с			
24F888	24F882	256215	Ручной раздаточный пистолет LDM5 с расходомером
24Н805	24Н809	24Н801	РАЗДАТОЧНЫЙ ПИСТОЛЕТ - РАСХОДОМЕР LDM5 С ГИБКОЙ УДЛИНИТЕЛЬНОЙ НАСАДКОЙ
В комплекте: аналог 24Н803, 24Н807, 24Н799, но с			
24F889	24F883	255277	Раздаточный пистолет - расходомер LDP5 с гибкой удлинительной насадкой
24Н806	24Н810	24Н802	РАЗДАТОЧНЫЙ ПИСТОЛЕТ - РАСХОДОМЕР LDM5 С ЖЕСТКОЙ УДЛИНИТЕЛЬНОЙ НАСАДКОЙ
В комплекте: аналог 24Н803, 24Н807, 24Н799, но с			
24F890	24F884	256216	Раздаточный пистолет - расходомер LDP5 с жесткой удлинительной насадкой

→ → → Регулируемая длина - без катушки - CE

BSPP	BSPT	NPT	ОПИСАНИЕ
24Н815	24Н819	24Н811	РАЗДАТОЧНЫЙ ПИСТОЛЕТ - РАСХОДОМЕР LDM5 С ГИБКОЙ УДЛИНИТЕЛЬНОЙ НАСАДКОЙ
В комплекте:			
24G577	24G578	24G576	Универсальный насос для масла 3:1
24Н610	24Н609	24Н608	Шланг для материала в комплекте
24F948	24F949	16F878	ПХВ патрубок
24F887	24F881	255751	Ручной расходомер LDM5 с гибкой удлинительной насадкой
125041	125041	110223	2-ходовый продувной клапан
24Н419	24Н419	24Н420	Регулятор давления воздуха
24J379	24J379	24J379	Комплект аксессуаров
24Н816	24Н820	24Н812	РАЗДАТОЧНЫЙ ПИСТОЛЕТ - РАСХОДОМЕР LDM5 С ЖЕСТКОЙ УДЛИНИТЕЛЬНОЙ НАСАДКОЙ
В комплекте: аналог 24Н815, 24Н819, 24Н811, но с			
24F888	24F882	256215	Ручной раздаточный пистолет LDM5 с расходомером
24Н817	24Н821	24Н813	РАЗДАТОЧНЫЙ ПИСТОЛЕТ - РАСХОДОМЕР LDM5 С ГИБКОЙ УДЛИНИТЕЛЬНОЙ НАСАДКОЙ
В комплекте: аналог 24Н815, 24Н819, 24Н811, но с			
24F889	24F883	255277	Раздаточный пистолет - расходомер LDP5 с гибкой удлинительной насадкой
24Н818	24Н822	24Н814	РАЗДАТОЧНЫЙ ПИСТОЛЕТ - РАСХОДОМЕР LDM5 С ЖЕСТКОЙ УДЛИНИТЕЛЬНОЙ НАСАДКОЙ
В комплекте:			
24F890	24F884	256216	Раздаточный пистолет - расходомер LDP5 с жесткой удлинительной насадкой



НАСОСНАЯ УСТАНОВКА ДЛЯ МАСЛА 5:1, УСТАНОВКА НА БОЧКУ

→ → → Регулируемая длина - без катушки - HE CE

BSPP	BSPT	NPT	ОПИСАНИЕ
24Н968	24Н972	24Н964	РАЗДАТОЧНЫЙ ПИСТОЛЕТ - РАСХОДОМЕР LDM5 С ГИБКОЙ УДЛИНИТЕЛЬНОЙ НАСАДКОЙ
В комплекте:			
24G589	24G590	24G588	Универсальный насос для масла 5:1
24Н861	24Н860	24Н859	Шланг для материала в комплекте
16F948	16F949	16F878	ПХВ патрубок
24F887	24F881	255751	Ручной раздаточный пистолет - расходомер LDM5 с гибкой удлинительной насадкой
24Н969	24Н973	24Н965	РАЗДАТОЧНЫЙ ПИСТОЛЕТ - РАСХОДОМЕР LDM5 С ЖЕСТКОЙ УДЛИНИТЕЛЬНОЙ НАСАДКОЙ
В комплекте: аналог 24Н968, 24Н972, 24Н964 но с			
24F888	24F882	256215	Ручной раздаточный пистолет LDM5 с расходомером
24Н970	24Н974	24Н966	РАЗДАТОЧНЫЙ ПИСТОЛЕТ - РАСХОДОМЕР LDM5 С ГИБКОЙ УДЛИНИТЕЛЬНОЙ НАСАДКОЙ
В комплекте: аналог 24Н968, 24Н972, 24Н964 но с			
24F889	24F883	255277	Раздаточный пистолет - расходомер LDP5 с гибкой удлинительной насадкой
24Н971	24Н975	24Н967	РАЗДАТОЧНЫЙ ПИСТОЛЕТ - РАСХОДОМЕР LDM5 С ЖЕСТКОЙ УДЛИНИТЕЛЬНОЙ НАСАДКОЙ
В комплекте: аналог 24Н968, 24Н972, 24Н964 но с			
24F890	24F884	256216	Раздаточный пистолет - расходомер LDP5 с жесткой удлинительной насадкой

→ → → Регулируемая длина - без катушки - CE

BSPP	BSPT	NPT	ОПИСАНИЕ
24Н980	24Н984	24Н976	РАЗДАТОЧНЫЙ ПИСТОЛЕТ - РАСХОДОМЕР LDM5 С ГИБКОЙ УДЛИНИТЕЛЬНОЙ НАСАДКОЙ
В комплекте:			
24G589	24G590	24G588	Универсальный насос для масла 5:1
24Н610	24Н609	24Н608	Шланг для материала в комплекте
16F948	16F949	16F878	ПХВ патрубок
24F887	24F881	255751	Ручной расходомер LDM5 с гибкой удлинительной насадкой
125041	125041	110223	2-ходовый продувной клапан
24Н419	24Н419	24Н420	Регулятор давления воздуха
24J379	24J379	24J379	Комплект аксессуаров
24Н981	24Н985	24Н977	РАЗДАТОЧНЫЙ ПИСТОЛЕТ - РАСХОДОМЕР LDM5 С ЖЕСТКОЙ УДЛИНИТЕЛЬНОЙ НАСАДКОЙ
В комплекте: аналог 24Н980, 24Н984, 24Н976, но с			
24F888	24F882	256215	Ручной раздаточный пистолет LDM5 с расходомером
24Н982	24Н986	24Н978	РАЗДАТОЧНЫЙ ПИСТОЛЕТ - РАСХОДОМЕР LDM5 С ГИБКОЙ УДЛИНИТЕЛЬНОЙ НАСАДКОЙ
В комплекте: аналог 24Н980, 24Н984, 24Н976, но с			
24F889	24F883	255277	Раздаточный пистолет - расходомер LDP5 с гибкой удлинительной насадкой
24Н983	24Н987	24Н979	РАЗДАТОЧНЫЙ ПИСТОЛЕТ - РАСХОДОМЕР LDM5 С ЖЕСТКОЙ УДЛИНИТЕЛЬНОЙ НАСАДКОЙ
В комплекте: аналог 24Н980, 24Н984, 24Н976, но с			
24F890	24F884	256216	Раздаточный пистолет - расходомер LDP5 с жесткой удлинительной насадкой



Указана версия CE

Насосные установки для масла, установка на контейнеры ИВС, БЕЗ катушки для шланга

НАСОСНАЯ УСТАНОВКА ДЛЯ МАСЛА 3:1, КРЕПЛЕНИЕ НА СТЕНУ

→ → → Для 1040 л бочки - без катушки

BSPP	BSPT	NPT	ОПИСАНИЕ
24Н696	24Н697	24Н695	НЕ СЕ
В комплекте:			
24G577	24G578	24G576	Универсальный насос для масла 3:1
24Н861	24Н860	24Н859	Шланг для материала в комплекте
24Н667	24Н668	24Н666	1260 мм патрубок с 2 м всасывающим шлангом
24F910	24F910	24F910	Кронштейн для крепления на стену
24Н699	24Н700	24Н698	СЕ
В комплекте:			
24G577	24G578	24G576	Универсальный насос для масла 3:1
24Н610	24Н609	24Н608	Шланг для материала в комплекте
24Н667	24Н668	24Н666	1260 мм патрубок с 2 м всасывающим шлангом
24F910	24F910	24F910	Кронштейн для крепления на стену
125041	125041	110223	2-ходовый продувной клапан
24Н419	24Н419	24Н420	Регулятор давления воздуха
24J378	24J378	24J378	Комплект аксессуаров

НАСОСНАЯ УСТАНОВКА ДЛЯ МАСЛА 5:1, КРЕПЛЕНИЕ НА СТЕНУ

→ → → Для 1040 л бочки - без катушки для шланга

BSPP	BSPT	NPT	ОПИСАНИЕ
24Н843	24Н844	24Н842	НЕ СЕ
В комплекте:			
24G589	24G590	24G588	Универсальный насос для масла 5:1
24Н861	24Н860	24Н859	Шланг для материала в комплекте
24Н667	24Н668	24Н666	1260 мм патрубок с 2 м всасывающим шлангом
24F910	24F910	24F910	Кронштейн для крепления на стену
24Н846	24Н847	24Н845	СЕ
В комплекте:			
24G589	24G590	24G588	Универсальный насос для масла 5:1
24Н610	24Н609	24Н608	Шланг для материала в комплекте
24Н667	24Н668	24Н666	1260 мм патрубок с 2 м всасывающим шлангом
24F910	24F910	24F910	Кронштейн для крепления на стену
125041	125041	110223	2-ходовый продувной клапан
24Н419	24Н419	24Н420	Регулятор давления воздуха
24J378	24J378	24J378	Комплект аксессуаров



Насосные установки для масла, установка на контейнеры IBC, с катушкой для шланга

НАСОСНАЯ УСТАНОВКА ДЛЯ МАСЛА 3:1, КРЕПЛЕНИЕ СВЕРХУ

→ → → для 1040 л бочки - закрытая катушка LD (1/2" x 11М) - HE CE

BSPP	BSPT	NPT	ОПИСАНИЕ
24H705	24H709	24H701	РАЗДАТОЧНЫЙ ПИСТОЛЕТ - РАСХОДОМЕР LDM5 С ГИБКОЙ УДЛИНИТЕЛЬНОЙ НАСАДКОЙ
В комплекте:			
24G577	24G578	24G576	Универсальный насос для масла 3:1
24J496	24J497	24J495	Шланг для материала в комплекте
16F962	16F963	16F885	Погружной патрубок
24F930	24F930	24F930	Кронштейн для крепления сверху
24F932	24F932	24F932	Кронштейн для катушки в комплекте
24F914	24F914	24F914	Подставка для расходомера
24J133	24F796	24H662	Закрытая катушка для шланга, 1/2" x 11м
24F887	24F881	255751	Ручной расходомер LDM5 с гибкой удлинительной насадкой
24H706	24H710	24H702	РАЗДАТОЧНЫЙ ПИСТОЛЕТ - РАСХОДОМЕР LDM5 С ЖЕСТКОЙ УДЛИНИТЕЛЬНОЙ НАСАДКОЙ
В комплекте: аналог 24h705, 24h710, 24h701, но с			
24F888	24F882	256215	Ручной раздаточный пистолет - расходомер LDM5 с жесткой удлинительной насадкой
24H707	24H711	24H703	РАЗДАТОЧНЫЙ ПИСТОЛЕТ - РАСХОДОМЕР LDM5 С ГИБКОЙ УДЛИНИТЕЛЬНОЙ НАСАДКОЙ
В комплекте: аналог 24h705, 24h710, 24h701, но с			
24F889	24F883	255277	Раздаточный пистолет - расходомер LDP5 с гибкой удлинительной насадкой (с предустановками)
24H708	24H712	24H704	РАЗДАТОЧНЫЙ ПИСТОЛЕТ - РАСХОДОМЕР LDM5 С ЖЕСТКОЙ УДЛИНИТЕЛЬНОЙ НАСАДКОЙ
В комплекте: аналог 24h705, 24h710, 24h701, но с			
24F890	24F884	256216	Раздаточный пистолет - расходомер LDP5 с жесткой удлинительной насадкой (с предустановками)

→ → → Для 1040 л бочки - закрытая катушка LD (1/2" x 11М) - CE

BSPP	BSPT	NPT	ОПИСАНИЕ
24H717	24H721	24H713	РАЗДАТОЧНЫЙ ПИСТОЛЕТ - РАСХОДОМЕР LDM5 С ГИБКОЙ УДЛИНИТЕЛЬНОЙ НАСАДКОЙ
В комплекте:			
24G577	24G578	24G576	Универсальный насос для масла 3:1
24J493	24J494	24J492	Шланг для материала в комплекте
16F962	16F963	16F885	Погружной патрубок
24F930	24F930	24F930	Кронштейн для крепления сверху
24F932	24F932	24F932	Кронштейн для катушки в комплекте
24F914	24F914	24F914	Подставка для расходомера
24J133	24F796	24H662	Закрытая катушка для шланга, 1/2" x 11м
24F887	24F881	255751	Ручной раздаточный пистолет - расходомер LDM5 с гибкой удлинительной насадкой
125041	125041	110223	2-ходовый продувной клапан
24H419	24H419	24H420	Регулятор давления воздуха
24J378	24J378	24J378	Комплект аксессуаров
24H718	24H722	24H714	РАЗДАТОЧНЫЙ ПИСТОЛЕТ - РАСХОДОМЕР LDM5 С ЖЕСТКОЙ УДЛИНИТЕЛЬНОЙ НАСАДКОЙ
В комплекте: аналог 24h717, 24h721, 24h713, но с			
24F888	24F882	256215	Ручной раздаточный пистолет - расходомер LDM5 с жесткой удлинительной насадкой
24H719	24H723	24H715	РАЗДАТОЧНЫЙ ПИСТОЛЕТ - РАСХОДОМЕР LDM5 С ГИБКОЙ УДЛИНИТЕЛЬНОЙ НАСАДКОЙ
В комплекте: аналог 24h717, 24h721, 24h713, но с			
24F889	24F883	255277	Раздаточный пистолет - расходомер LDP5 с гибкой удлинительной насадкой (с предустановками)
24H720	24H724	24H716	РАЗДАТОЧНЫЙ ПИСТОЛЕТ - РАСХОДОМЕР LDM5 С ЖЕСТКОЙ УДЛИНИТЕЛЬНОЙ НАСАДКОЙ
В комплекте: аналог 24h717, 24h721, 24h713, но с			
24H890	24F884	256216	Раздаточный пистолет - расходомер LDM5 с жесткой удлинительной насадкой



Указана версия CE

НАСОСНАЯ УСТАНОВКА ДЛЯ МАСЛА 5:1, КРЕПЛЕНИЕ СВЕРХУ

→ → → Для 1040 л бочки - закрытая катушка LD (1/2" x 11м) - HE CE

BSPP	BSPT	NPT	ОПИСАНИЕ
24Н871	24Н875	24Н867	РАЗДАТОЧНЫЙ ПИСТОЛЕТ - РАСХОДОМЕР LDM5 С ГИБКОЙ УДЛИНИТЕЛЬНОЙ НАСАДКОЙ В комплекте:
24G589	24G590	24G588	Универсальный насос для масла 5:1
24J496	24J497	24J495	Шланг для материала в комплекте
16F962	16F963	16F885	Погружной патрубок
24F930	24F930	24F930	Кронштейн для крепления сверху
24F932	24F932	24F932	Кронштейн для катушки в комплекте
24F914	24F914	24F914	Подставка для расходомера
24J133	24F796	24Н662	Закрытая катушка для шланга, 1/2" x 11м
24F887	24F881	255751	Ручной расходомер LDM5 с гибкой удлинительной насадкой
24Н872	24Н876	24Н868	РАЗДАТОЧНЫЙ ПИСТОЛЕТ - РАСХОДОМЕР LDM5 С ЖЕСТКОЙ УДЛИНИТЕЛЬНОЙ НАСАДКОЙ В комплекте: аналог 24Н705, 24Н710, 24Н701, но с
24F888	24F882	256215	Ручной раздаточный пистолет LDM5 с расходомером
24Н873	24Н877	24Н869	РАЗДАТОЧНЫЙ ПИСТОЛЕТ - РАСХОДОМЕР LDM5 С ГИБКОЙ УДЛИНИТЕЛЬНОЙ НАСАДКОЙ В комплекте: аналог 24Н705, 24Н710, 24Н701, но с
24F889	24F883	255277	Раздаточный пистолет - расходомер LDP5 с гибкой удлинительной насадкой
24Н874	24Н878	24Н870	РАЗДАТОЧНЫЙ ПИСТОЛЕТ - РАСХОДОМЕР LDM5 С ЖЕСТКОЙ УДЛИНИТЕЛЬНОЙ НАСАДКОЙ В комплекте: аналог 24Н705, 24Н710, 24Н701, но с
24F890	24F884	256216	Раздаточный пистолет - расходомер LDP5 с жесткой удлинительной насадкой

→ → → Для 1040 л бочки - закрытая катушка LD (1/2" x 11м) - CE

BSPP	BSPT	NPT	ОПИСАНИЕ
24Н883	24Н887	24Н879	РАЗДАТОЧНЫЙ ПИСТОЛЕТ - РАСХОДОМЕР LDM5 С ГИБКОЙ УДЛИНИТЕЛЬНОЙ НАСАДКОЙ В комплекте:
24G589	24G590	24G588	Универсальный насос для масла 5:1
24J493	24J494	24J492	Шланг для материала в комплекте
16F962	16F963	16F885	Погружной патрубок
24F930	24F930	24F930	Кронштейн для крепления сверху
24F932	24F932	24F932	Кронштейн для катушки в комплекте
24F914	24F914	24F914	Подставка для расходомера
24J133	24F796	24Н662	Закрытая катушка для шланга, 1/2" x 11м
24F887	24F881	255751	Ручной расходомер LDM5 с гибкой удлинительной насадкой
125041	125041	110223	2-ходовый продувной клапан
24Н419	24Н419	24Н420	Регулятор давления воздуха
24J378	24J378	24J378	Комплект аксессуаров
24Н884	24Н888	24Н880	РАЗДАТОЧНЫЙ ПИСТОЛЕТ - РАСХОДОМЕР LDM5 С ЖЕСТКОЙ УДЛИНИТЕЛЬНОЙ НАСАДКОЙ В комплекте: аналог 24Н883, 24Н887, 24Н879, но с
24F888	24F882	256215	Ручной раздаточный пистолет LDM5 с расходомером
24Н885	24Н889	24Н881	РАЗДАТОЧНЫЙ ПИСТОЛЕТ - РАСХОДОМЕР LDM5 С ГИБКОЙ УДЛИНИТЕЛЬНОЙ НАСАДКОЙ В комплекте: аналог 24Н883, 24Н887, 24Н879, но с
24F889	24F883	255277	Раздаточный пистолет - расходомер LDP5 с гибкой удлинительной насадкой
24Н886	24Н890	24Н882	РАЗДАТОЧНЫЙ ПИСТОЛЕТ - РАСХОДОМЕР LDM5 С ЖЕСТКОЙ УДЛИНИТЕЛЬНОЙ НАСАДКОЙ В комплекте: аналог 24Н883, 24Н887, 24Н879, но с
24F890	24F884	256216	Раздаточный пистолет - расходомер LDP5 с жесткой удлинительной насадкой (с предустановками)



НАСОСНАЯ УСТАНОВКА ДЛЯ МАСЛА 3:1, КРЕПЛЕНИЕ НА СТЕНУ

→ → → Для 1040 л бочки - закрытая катушка LD(1/2" x 11M) - HE CE

BSPP	BSPT	NPT	ОПИСАНИЕ
24Н729	24Н733	24Н725	РАЗДАТОЧНЫЙ ПИСТОЛЕТ - РАСХОДОМЕР LDMS С ГИБКОЙ УДЛИНИТЕЛЬНОЙ НАСАДКОЙ
В комплекте:			
24G577	24G578	24G576	Универсальный насос для масла 3:1
24J496	24J497	24J495	Шланг для материала в комплекте
24Н670	24Н671	24Н669	Всасывающий шланг в комплекте
24F920	24F920	24F920	Кронштейн для крепления насоса
24F931	24F931	24F931	Кронштейн для крепления сверху
24F932	24F932	24F932	Кронштейн для катушки в комплекте
24F914	24F914	24F914	Подставка для расходомера
24J133	24F796	24Н662	Закрытая катушка для шланга, 1/2" x 11м
24F887	24F881	255751	Ручной расходомер LDMS с гибкой удлинительной насадкой
24Н730	24Н734	24Н726	РАЗДАТОЧНЫЙ ПИСТОЛЕТ - РАСХОДОМЕР LDMS С ЖЕСТКОЙ УДЛИНИТЕЛЬНОЙ НАСАДКОЙ
В комплекте: аналог 24Н729, 24Н733, 24Н725, но с			
24F888	24F882	256215	Ручной раздаточный пистолет LDMS с расходомером
24Н731	24Н735	24Н727	РАЗДАТОЧНЫЙ ПИСТОЛЕТ - РАСХОДОМЕР LDMS С ГИБКОЙ УДЛИНИТЕЛЬНОЙ НАСАДКОЙ
В комплекте: аналог 24Н729, 24Н733, 24Н725, но с			
24F889	24F883	255277	Раздаточный пистолет - расходомер LDP5 с гибкой удлинительной насадкой
24Н732	24Н736	24Н728	РАЗДАТОЧНЫЙ ПИСТОЛЕТ - РАСХОДОМЕР LDMS С ЖЕСТКОЙ УДЛИНИТЕЛЬНОЙ НАСАДКОЙ
В комплекте: аналог 24Н729, 24Н733, 24Н725, но с			
24F890	24F884	256216	Раздаточный пистолет - расходомер LDP5 с жесткой удлинительной насадкой

→ → → Для 1040 л бочки - закрытая катушка LD (1/2" x 11M) - CE

BSPP	BSPT	NPT	ОПИСАНИЕ
24Н741	24Н745	24Н737	РАЗДАТОЧНЫЙ ПИСТОЛЕТ - РАСХОДОМЕР LDMS С ГИБКОЙ УДЛИНИТЕЛЬНОЙ НАСАДКОЙ
В комплекте:			
24G577	24G578	24G576	Универсальный насос для масла 3:1
24J493	24J492	24J493	Шланг для материала в комплекте
24Н670	24Н671	24Н669	Всасывающий шланг в комплекте
24F920	24F920	24F920	Кронштейн для крепления насоса
24F931	24F931	24F931	Кронштейн для крепления сверху
24F932	24F932	24F932	Кронштейн для катушки в комплекте
24F914	24F914	24F914	Подставка для расходомера
24J133	24F796	24Н662	Закрытая катушка для шланга, 1/2" x 11м
24F887	24F881	255751	Ручной расходомер LDMS с гибкой удлинительной насадкой
125041	125041	110223	2-ходовый продувной клапан
24Н419	24Н419	24Н420	Регулятор давления воздуха
24J378	24J378	24J378	Комплект аксессуаров
24Н742	24Н746	24Н738	РАЗДАТОЧНЫЙ ПИСТОЛЕТ - РАСХОДОМЕР LDMS С ЖЕСТКОЙ УДЛИНИТЕЛЬНОЙ НАСАДКОЙ
В комплекте: аналог 24Н741, 24Н745, 24Н737, но с			
24F888	24F882	256215	Ручной раздаточный пистолет LDMS с расходомером
24Н743	24Н747	24Н739	РАЗДАТОЧНЫЙ ПИСТОЛЕТ - РАСХОДОМЕР LDMS С ГИБКОЙ УДЛИНИТЕЛЬНОЙ НАСАДКОЙ
В комплекте: аналог 24Н741, 24Н745, 24Н737, но с			
24F889	24F883	255277	Раздаточный пистолет - расходомер LDP5 с гибкой удлинительной насадкой
24Н744	24Н748	24Н740	РАЗДАТОЧНЫЙ ПИСТОЛЕТ - РАСХОДОМЕР LDMS С ЖЕСТКОЙ УДЛИНИТЕЛЬНОЙ НАСАДКОЙ
В комплекте: аналог 24Н741, 24Н745, 24Н737, но с			
24F890	24F884	256216	Раздаточный пистолет - расходомер LDP5 с жесткой удлинительной насадкой



Указана версия CE

НАСОСНАЯ УСТАНОВКА ДЛЯ МАСЛА 5:1, КРЕПЛЕНИЕ НА СТЕНУ

→ → → Для 1040 л бочки - закрытая катушка LD (1/2" x 11М) - HE CE

BSPP	BSPT	NPT	ОПИСАНИЕ
24Н895	24Н899	24Н891	РАЗДАТОЧНЫЙ ПИСТОЛЕТ - РАСХОДОМЕР LDM5 С ГИБКОЙ УДЛИНИТЕЛЬНОЙ НАСАДКОЙ
В комплекте:			
24G589	24G590	24G588	Универсальный насос для масла 5:1
24J496	24J497	24J495	Шланг для материала в комплекте
24Н670	24Н671	24Н669	Всасывающий шланг в комплекте
24F920	24F920	24F920	Кронштейн для крепления насоса
24F931	24F931	24F931	Кронштейн для крепления сверху
24F932	24F932	24F932	Кронштейн для катушки в комплекте
24F914	24F914	24F914	Подставка для расходомера
24J133	24F796	24Н662	Закрытая катушка для шланга, 1/2" x 11м
24F887	24F881	255751	Ручной расходомер LDM5 с гибкой удлинительной насадкой
24Н896	24Н900	24Н892	РАЗДАТОЧНЫЙ ПИСТОЛЕТ - РАСХОДОМЕР LDM5 С ЖЕСТКОЙ УДЛИНИТЕЛЬНОЙ НАСАДКОЙ
В комплекте: аналог 24Н729, 24Н733, 24Н725, но с			
24F888	24F882	256215	Ручной раздаточный пистолет LDM5 с расходомером
24Н897	24Н901	24Н893	РАЗДАТОЧНЫЙ ПИСТОЛЕТ - РАСХОДОМЕР LDM5 С ГИБКОЙ УДЛИНИТЕЛЬНОЙ НАСАДКОЙ
В комплекте: аналог 24Н729, 24Н733, 24Н725, но с			
24F889	24F883	255277	Раздаточный пистолет - расходомер LDP5 с гибкой удлинительной насадкой
24Н898	24Н902	24Н894	РАЗДАТОЧНЫЙ ПИСТОЛЕТ - РАСХОДОМЕР LDM5 С ЖЕСТКОЙ УДЛИНИТЕЛЬНОЙ НАСАДКОЙ
В комплекте: аналог 24Н729, 24Н733, 24Н725, но с			
24F890	24F884	256216	Раздаточный пистолет - расходомер LDP5 с жесткой удлинительной насадкой

→ → → Для 1040 л бочки - закрытая катушка LD (1/2" x 11М) - CE

BSPP	BSPT	NPT	ОПИСАНИЕ
24Н907	24Н911	24Н903	РАЗДАТОЧНЫЙ ПИСТОЛЕТ - РАСХОДОМЕР LDM5 С ГИБКОЙ УДЛИНИТЕЛЬНОЙ НАСАДКОЙ
В комплекте:			
24G589	24G590	24G588	Универсальный насос для масла 5:1
24J493	24J494	24J492	Шланг для материала в комплекте
24Н670	24Н671	24Н669	Всасывающий шланг в комплекте
24F920	24F920	24F920	Кронштейн для крепления насоса
24F931	24F931	24F931	Кронштейн для крепления сверху
24F932	24F932	24F932	Кронштейн для катушки в комплекте
24F914	24F914	24F914	Подставка для расходомера
24J133	24F796	24Н662	Закрытая катушка для шланга, 1/2" x 11м
24F887	24F881	255751	Ручной расходомер LDM5 с гибкой удлинительной насадкой
125041	125041	110223	2-ходовый продувной клапан
24Н419	24Н419	24Н420	Регулятор давления воздуха
24J378	24J378	24J378	Комплект аксессуаров
24Н908	24Н912	24Н904	РАЗДАТОЧНЫЙ ПИСТОЛЕТ - РАСХОДОМЕР LDM5 С ЖЕСТКОЙ УДЛИНИТЕЛЬНОЙ НАСАДКОЙ
В комплекте: аналог 24Н741, 24Н745, 24Н737, но с			
24F888	24F882	256215	Ручной раздаточный пистолет LDM5 с расходомером
24Н909	24Н913	24Н905	РАЗДАТОЧНЫЙ ПИСТОЛЕТ - РАСХОДОМЕР LDM5 С ГИБКОЙ УДЛИНИТЕЛЬНОЙ НАСАДКОЙ
В комплекте: аналог 24Н741, 24Н745, 24Н737, но с			
24F889	24F883	255277	Раздаточный пистолет - расходомер LDP5 с гибкой удлинительной насадкой
24Н910	24Н914	24Н906	РАЗДАТОЧНЫЙ ПИСТОЛЕТ - РАСХОДОМЕР LDM5 С ЖЕСТКОЙ УДЛИНИТЕЛЬНОЙ НАСАДКОЙ
В комплекте: аналог 24Н907, 24Н911, 24Н903, но с			
24F890	24F884	256216	Раздаточный пистолет - расходомер LDP5 с жесткой удлинительной насадкой



Насосные установки для масла, НЕ укомплектованные катушками для шланга, установка на тележку

НАСОСНАЯ УСТАНОВКА ДЛЯ МАСЛА 3:1, УСТАНОВКА НА ТЕЛЕЖКУ

→ → → Без катушки - HE CE

BSPP	BSPT	NPT	ОПИСАНИЕ
24H778	24H782	24H774	РАЗДАТОЧНЫЙ ПИСТОЛЕТ - РАСХОДОМЕР LDM5 С ГИБКОЙ УДЛИНИТЕЛЬНОЙ НАСАДКОЙ
В комплекте:			
24G577	24G578	24G576	Универсальный насос для масла 3:1
24J496	24J497	24J495	Шланг для материала в комплекте
16F950	16F951	16F886	Погружной патрубок
24F915	24F915	24F915	Тележка
24F887	24F881	255751	Ручной расходомер LDM5 с гибкой удлинительной насадкой
24H779	24H783	24H775	РАЗДАТОЧНЫЙ ПИСТОЛЕТ - РАСХОДОМЕР LDM5 С ЖЕСТКОЙ УДЛИНИТЕЛЬНОЙ НАСАДКОЙ
В комплекте: аналог 24H778, 24H782, 24H774, но с			
24F888	24F882	256215	Ручной раздаточный пистолет LDM5 с расходомером
24H780	24H784	24H776	РАЗДАТОЧНЫЙ ПИСТОЛЕТ - РАСХОДОМЕР LDM5 С ГИБКОЙ УДЛИНИТЕЛЬНОЙ НАСАДКОЙ
В комплекте: аналог 24H778, 24H782, 24H774, но с			
24F889	24F883	255277	Раздаточный пистолет - расходомер LDP5 с гибкой удлинительной насадкой
24H781	24H785	24H777	РАЗДАТОЧНЫЙ ПИСТОЛЕТ - РАСХОДОМЕР LDM5 С ЖЕСТКОЙ УДЛИНИТЕЛЬНОЙ НАСАДКОЙ
В комплекте: аналог 24H778, 24H782, 24H774, но с			
24F890	24F884	256216	Раздаточный пистолет - расходомер LDP5 с жесткой удлинительной насадкой

→ → → Без катушки для шланга - CE

BSPP	BSPT	NPT	ОПИСАНИЕ
24H790	24H794	24H786	РАЗДАТОЧНЫЙ ПИСТОЛЕТ - РАСХОДОМЕР LDM5 С ГИБКОЙ УДЛИНИТЕЛЬНОЙ НАСАДКОЙ
В комплекте:			
24G577	24G578	24G576	Универсальный насос для масла 3:1
24J493	24J494	24J492	Шланг для материала в комплекте
16F950	16F951	16F886	Погружной патрубок
24F915	24F915	24F915	Тележка
24F887	24F881	255751	Ручной расходомер LDM5 с гибкой удлинительной насадкой
125041	125041	110223	2-ходовой продувной клапан
24H419	24H419	24H420	Регулятор давления воздуха
24J378	24J378	24J378	Комплект аксессуаров
24H791	24H795	24H787	РАЗДАТОЧНЫЙ ПИСТОЛЕТ - РАСХОДОМЕР LDM5 С ЖЕСТКОЙ УДЛИНИТЕЛЬНОЙ НАСАДКОЙ
В комплекте: аналог 24H790, 24H794, 24H786, но с			
24F888	24F882	256215	Ручной раздаточный пистолет LDM5 с расходомером
24H792	24H796	24H788	РАЗДАТОЧНЫЙ ПИСТОЛЕТ - РАСХОДОМЕР LDM5 С ГИБКОЙ УДЛИНИТЕЛЬНОЙ НАСАДКОЙ
В комплекте: аналог 24H790, 24H794, 24H786, но с			
24F889	24F883	255277	Раздаточный пистолет - расходомер LDP5 с гибкой удлинительной насадкой
24H793	24H797	24H789	РАЗДАТОЧНЫЙ ПИСТОЛЕТ - РАСХОДОМЕР LDM5 С ЖЕСТКОЙ УДЛИНИТЕЛЬНОЙ НАСАДКОЙ
В комплекте: аналог 24H790, 24H794, 24H786, но с			
24F890	24F884	256216	Раздаточный пистолет - расходомер LDP5 с жесткой удлинительной насадкой



Указана версия CE

НАСОСНАЯ УСТАНОВКА ДЛЯ МАСЛА 5:1, УСТАНОВКА НА ТЕЛЕЖКУ

→ → → Без катушки для шланга - HE CE

BSPP	BSPT	NPT	ОПИСАНИЕ
24Н944	24Н948	24Н940	РАЗДАТОЧНЫЙ ПИСТОЛЕТ - РАСХОДОМЕР LDMS С ГИБКОЙ УДЛИНИТЕЛЬНОЙ НАСАДКОЙ
В комплекте:			
24G589	24G590	24G588	Универсальный насос для масла 5:1
24J496	24J497	24J495	Шланг для материала в комплекте
16F950	16F951	16F886	Погружной патрубок
24F915	24F915	24F915	Тележка
24F887	24F881	255751	Ручной расходомер LDMS с гибкой удлинительной насадкой
24Н945	24Н949	24Н941	РАЗДАТОЧНЫЙ ПИСТОЛЕТ - РАСХОДОМЕР LDMS С ЖЕСТКОЙ УДЛИНИТЕЛЬНОЙ НАСАДКОЙ
В комплекте: аналог 24Н944, 24Н948, 24Н940, но с			
24F888	24F882	256215	Ручной раздаточный пистолет LDMS с расходомером
24Н946	24Н950	24Н942	РАЗДАТОЧНЫЙ ПИСТОЛЕТ - РАСХОДОМЕР LDMS С ГИБКОЙ УДЛИНИТЕЛЬНОЙ НАСАДКОЙ
В комплекте: аналог 24Н944, 24Н948, 24Н940, но с			
24F889	24F883	255277	Раздаточный пистолет - расходомер LDP5 с гибкой удлинительной насадкой
24Н947	24Н951	24Н943	РАЗДАТОЧНЫЙ ПИСТОЛЕТ - РАСХОДОМЕР LDMS С ЖЕСТКОЙ УДЛИНИТЕЛЬНОЙ НАСАДКОЙ
В комплекте: аналог 24Н944, 24Н948, 24Н940, но с			
24F890	24F884	256216	Раздаточный пистолет - расходомер LDP5 с жесткой удлинительной насадкой

→ → → Без катушки для шланга - CE

BSPP	BSPT	NPT	ОПИСАНИЕ
24Н956	24Н960	24Н952	РАЗДАТОЧНЫЙ ПИСТОЛЕТ - РАСХОДОМЕР LDMS С ГИБКОЙ УДЛИНИТЕЛЬНОЙ НАСАДКОЙ
В комплекте:			
24G589	24G590	24G588	Универсальный насос для масла 5:1
24J493	24J494	24J492	Шланг для материала в комплекте
16F950	16F951	16F886	Погружной патрубок
24F915	24F915	24F915	Тележка
24F887	24F881	255751	Ручной расходомер LDMS с гибкой удлинительной насадкой
125041	125041	110223	2-ходовый продувной клапан
24Н419	24Н419	24Н420	Регулятор давления воздуха
24J378	24J378	24J378	Комплект аксессуаров
24Н957	24Н961	24Н953	РАЗДАТОЧНЫЙ ПИСТОЛЕТ - РАСХОДОМЕР LDMS С ЖЕСТКОЙ УДЛИНИТЕЛЬНОЙ НАСАДКОЙ
В комплекте: аналог 24Н956, 24Н960, 24Н952, но с			
24F888	24F882	256215	Ручной раздаточный пистолет LDMS с расходомером
24Н958	24Н962	24Н954	РАЗДАТОЧНЫЙ ПИСТОЛЕТ - РАСХОДОМЕР LDMS С ГИБКОЙ УДЛИНИТЕЛЬНОЙ НАСАДКОЙ
В комплекте: аналог 24Н790, 24Н794, 24Н786, но с			
24F889	24F883	255277	Раздаточный пистолет - расходомер LDP5 с гибкой удлинительной насадкой
24Н959	24Н963	24Н955	РАЗДАТОЧНЫЙ ПИСТОЛЕТ - РАСХОДОМЕР LDMS С ЖЕСТКОЙ УДЛИНИТЕЛЬНОЙ НАСАДКОЙ
В комплекте: аналог 24Н790, 24Н794, 24Н786, но с			
24F890	24F884	256216	Раздаточный пистолет - расходомер LDP5 с жесткой удлинительной насадкой



Насосные установки для масла, укомплектованные катушками для шланга, установка на тележку

НАСОСНАЯ УСТАНОВКА ДЛЯ МАСЛА 3:1, УСТАНОВКА НА ТЕЛЕЖКУ

→ → → Закрытая катушка LD (1/2" x 11М) - HE CE

BSPP	BSPT	NPT	ОПИСАНИЕ
24Н754	24Н758	24Н750	РАЗДАТОЧНЫЙ ПИСТОЛЕТ - РАСХОДОМЕР LDM5 С ГИБКОЙ УДЛИНИТЕЛЬНОЙ НАСАДКОЙ
В комплекте:			
24G577	24G578	24G576	Универсальный насос для масла 3:1
24J496	24J495	24J497	Шланг для материала в комплекте
16F950	16F951	16F886	Погружной патрубок
24F915	24F915	24F915	Тележка
24J133	24F796	24H662	Закрытая катушка для шланга, 1/2" x 11м
24F887	24F881	255751	Ручной расходомер LDM5 с гибкой удлинительной насадкой
24Н755	24Н759	24Н751	РАЗДАТОЧНЫЙ ПИСТОЛЕТ - РАСХОДОМЕР LDM5 С ЖЕСТКОЙ УДЛИНИТЕЛЬНОЙ НАСАДКОЙ
В комплекте: аналог 24Н755, 24Н759, 24Н751, но с			
24F888	24F882	256215	Ручной раздаточный пистолет LDM5 с расходомером
24Н756	24Н760	24Н752	РАЗДАТОЧНЫЙ ПИСТОЛЕТ - РАСХОДОМЕР LDM5 С ГИБКОЙ УДЛИНИТЕЛЬНОЙ НАСАДКОЙ
В комплекте:			
АНАЛОГ 24Н755, 24Н759, 24Н751, но с			
24F889	24F883	255277	Раздаточный пистолет - расходомер LDP5 с гибкой удлинительной насадкой
24Н757	24Н761	24Н753	РАЗДАТОЧНЫЙ ПИСТОЛЕТ - РАСХОДОМЕР LDM5 С ЖЕСТКОЙ УДЛИНИТЕЛЬНОЙ НАСАДКОЙ
В комплекте: аналог 24Н755, 24Н759, 24Н751, но с			
24F890	24F884	256216	Раздаточный пистолет - расходомер LDP5 с жесткой удлинительной насадкой

→ → → Закрытая катушка LD (1/2" x 11М) - CE

BSPP	BSPT	NPT	ОПИСАНИЕ
24Н766	24Н770	24Н762	РАЗДАТОЧНЫЙ ПИСТОЛЕТ - РАСХОДОМЕР LDM5 С ГИБКОЙ УДЛИНИТЕЛЬНОЙ НАСАДКОЙ
В комплекте:			
24G577	24G578	24G576	Универсальный насос для масла 3:1
24J493	24J494	24J492	Шланг для материала в комплекте
16F950	16F951	16F886	Погружной патрубок
24F915	24F915	24F915	Тележка
24J133	24F796	24H662	Закрытая катушка для шланга, 1/2" x 11м
24F887	24F881	255751	Ручной расходомер LDM5 с гибкой удлинительной насадкой
125041	125041	110223	2-ходовый продувной клапан
24Н419	24Н419	24Н420	Регулятор давления воздуха
24J378	24J378	24J378	Комплект аксессуаров
24Н767	24Н771	24Н763	РАЗДАТОЧНЫЙ ПИСТОЛЕТ - РАСХОДОМЕР LDM5 С ЖЕСТКОЙ УДЛИНИТЕЛЬНОЙ НАСАДКОЙ
В комплекте:			
АНАЛОГ 24Н766, 24Н770, 24Н762, но с			
24F888	24F882	256215	Ручной раздаточный пистолет LDM5 с расходомером
24Н768	24Н772	24Н764	РАЗДАТОЧНЫЙ ПИСТОЛЕТ - РАСХОДОМЕР LDM5 С ГИБКОЙ УДЛИНИТЕЛЬНОЙ НАСАДКОЙ
В комплекте:			
АНАЛОГ 24Н755, 24Н759, 24Н751, но с			
24F889	24F883	255277	Раздаточный пистолет - расходомер LDP5 с гибкой удлинительной насадкой
24Н769	24Н773	24Н765	РАЗДАТОЧНЫЙ ПИСТОЛЕТ - РАСХОДОМЕР LDM5 С ЖЕСТКОЙ УДЛИНИТЕЛЬНОЙ НАСАДКОЙ
В комплекте:			
АНАЛОГ 24Н766, 24Н770, 24Н762, но с			
24F890	24F884	256216	Раздаточный пистолет - расходомер LDP5 с жесткой удлинительной насадкой



Указана версия CE

НАСОСНАЯ УСТАНОВКА ДЛЯ МАСЛА 5:1, УСТАНОВКА НА ТЕЛЕЖКУ

→ → → Закрытая катушка LD (1/2" x 11м) - HE CE

BSPP	BSPT	NPT	ОПИСАНИЕ
24Н919	24Н923	24Н915	РАЗДАТОЧНЫЙ ПИСТОЛЕТ - РАСХОДОМЕР LDM5 С ГИБКОЙ УДЛИНИТЕЛЬНОЙ НАСАДКОЙ
В комплекте:			
24G589	24G590	24G588	Универсальный насос для масла 5:1
24J496	24J497	24J495	Шланг для материала в комплекте
16F950	16F951	16F886	Погружной патрубок
24F915	24F915	24F915	Тележка
24J133	24F796	24Н662	Закрытая катушка для шланга, 1/2" x 11м
24F887	24F881	255751	Ручной расходомер LDM5 с гибкой удлинительной насадкой
24Н920	24Н924	24Н916	РАЗДАТОЧНЫЙ ПИСТОЛЕТ - РАСХОДОМЕР LDM5 С ЖЕСТКОЙ УДЛИНИТЕЛЬНОЙ НАСАДКОЙ
В комплекте: аналог 24Н919, 24Н923, 24Н915, но с			
24F888	24F882	256215	Ручной раздаточный пистолет LDM5 с расходомером
24Н921	24Н925	24Н917	РАЗДАТОЧНЫЙ ПИСТОЛЕТ - РАСХОДОМЕР LDM5 С ГИБКОЙ УДЛИНИТЕЛЬНОЙ НАСАДКОЙ
В комплекте: аналог 24Н919, 24Н923, 24Н915, но с			
24F889	24F883	255277	Раздаточный пистолет - расходомер LDP5 с гибкой удлинительной насадкой
24Н922	24Н926	24Н918	РАЗДАТОЧНЫЙ ПИСТОЛЕТ - РАСХОДОМЕР LDM5 С ЖЕСТКОЙ УДЛИНИТЕЛЬНОЙ НАСАДКОЙ
В комплекте: аналог 24Н919, 24Н923, 24Н915, но с			
24F890	24F884	256216	Раздаточный пистолет - расходомер LDP5 с жесткой удлинительной насадкой

→ → → Закрытая катушка LD (1/2" x 11м) - CE

BSPP	BSPT	NPT	ОПИСАНИЕ
24Н931	24Н935	24Н927	РАЗДАТОЧНЫЙ ПИСТОЛЕТ - РАСХОДОМЕР LDM5 С ГИБКОЙ УДЛИНИТЕЛЬНОЙ НАСАДКОЙ
В комплекте:			
24G589	24G590	24G588	Универсальный насос для масла 5:1
24J493	24J494	24J492	Шланг для материала в комплекте
16F950	16F951	16F886	Погружной патрубок
24F915	24F915	24F915	Тележка
24J133	24F796	24Н662	Закрытая катушка для шланга, 1/2" x 11м
24F887	24F881	255751	Ручной расходомер LDM5 с гибкой удлинительной насадкой
125041	125041	110223	2-ходовый продувной клапан
24Н419	24Н419	24Н420	Регулятор давления воздуха
24J378	24J378	24J378	Комплект аксессуаров
24Н932	24Н936	24Н928	РАЗДАТОЧНЫЙ ПИСТОЛЕТ - РАСХОДОМЕР LDM5 С ЖЕСТКОЙ УДЛИНИТЕЛЬНОЙ НАСАДКОЙ
В комплекте: аналог 24Н931, 24Н935, 24Н927, но с			
24F888	24F882	256215	Ручной раздаточный пистолет LDM5 с расходомером
24Н933	24Н937	24Н929	РАЗДАТОЧНЫЙ ПИСТОЛЕТ - РАСХОДОМЕР LDM5 С ГИБКОЙ УДЛИНИТЕЛЬНОЙ НАСАДКОЙ
В комплекте: аналог 24Н931, 24Н935, 24Н927, но с			
24F889	24F883	255277	Раздаточный пистолет - расходомер LDP5 с гибкой удлинительной насадкой
24Н934	24Н938	24Н930	РАЗДАТОЧНЫЙ ПИСТОЛЕТ - РАСХОДОМЕР LDM5 С ЖЕСТКОЙ УДЛИНИТЕЛЬНОЙ НАСАДКОЙ
В комплекте: аналог 24Н931, 24Н935, 24Н927, но с			
24F890	24F884	256216	Раздаточный пистолет - расходомер LDP5 с жесткой удлинительной насадкой



Насосы и насосные установки для консистентной смазки

НАСОСЫ ДЛЯ КОНСИСТЕНТНОЙ СМАЗКИ БЕЗ ДОПОЛНИТЕЛЬНОГО ОБОРУДОВАНИЯ

BSPP	BSPT	NPT	ОПИСАНИЕ
24G601	24G602	24G600	Насос LD, 50:1 - 16кг /20 кг
24G604	24G605	24G603	Насос LD, 50:1 - 55 кг/60 кг
24G607	24G608	24G606	Насос LD, 50:1 - 180 кг



НАСОС ДЛЯ КОНСИСТЕНТНОЙ СМАЗКИ 50:1, УСТАНОВКА НА БАК - 16/20 КГ

→ → → Без катушки для шланга

BSPP	BSPT	NPT	ОПИСАНИЕ
24J031	24J032	24J030	HE CE
В комплекте:			
24G601	24G602	24G600	Насос для консистентной смазки 50:1, 16 кг/20 кг
24H864	24H863	24H862	Шланг для материала в комплекте
24H404	24H400	242056	Раздаточный пистолет для подачи смазки
24F901	24F901	24F901	Прижимная плита для бака (16 кг/20 кг)
24F904	24F904	24F904	Крышка для бака (16 кг/20 кг)
24H615	24H614	202577	Z-образный поворотный шарнир
24J034	24J035	24J033	CE
В комплекте:			
24G601	24G602	24G600	Насос для консистентной смазки 50:1, 16 кг/20 кг
24H674	24H673	24H672	Шланг для материала в комплекте
24H404	24H400	242056	Раздаточный пистолет для подачи смазки
24F901	24F901	24F901	Прижимная плита для бака (16 кг/20 кг)
24F904	24F904	24F904	Крышка для бака (16 кг/20 кг)
24H615	24H614	202577	Z-образный поворотный шарнир
125041	125041	110223	Z-ходовый продувной клапан
24H419	24H419	24H420	Регулятор давления воздуха
24J377	24J377	24J377	Комплект аксессуаров

НАСОС ДЛЯ КОНСИСТЕНТНОЙ СМАЗКИ 50:1, УСТАНОВКА НА БОЧКУ - 55/60 КГ

→ → → Без катушки для шланга

BSPP	BSPT	NPT	ОПИСАНИЕ
24J037	24J038	24J036	HE CE
В комплекте:			
24G604	24G605	24G603	Насос для консистентной смазки 50:1, 55 кг/60 кг
24H864	24H863	24H862	Шланг для материала в комплекте
24H404	24H400	242056	Раздаточный пистолет для подачи смазки
24F902	24F902	24F902	Прижимная плита для бочки (55 кг/60 кг)
24F905	24F905	24F905	Крышка для бочки (55 кг/60 кг)
24H615	24H614	202577	Z-образный поворотный шарнир
24J040	24J041	24J039	CE
В комплекте:			
24G604	24G605	24G603	Насос для консистентной смазки 50:1, 55 кг/60 кг
24H674	24H673	24H672	Шланг для материала в комплекте
24H404	24H400	242056	Раздаточный пистолет для подачи смазки
24F902	24F902	24F902	Прижимная плита для бочки (55 кг/60 кг)
24F905	24F905	24F905	Крышка для бочки (55 кг/60 кг)
24H615	24H614	202577	Z-образный поворотный шарнир
125041	125041	110223	Z-ходовый продувной клапан
24H419	24H419	24H420	Регулятор давления воздуха
24J377	24J377	24J377	Комплект аксессуаров



Указана HE CE версия

НАСОС ДЛЯ КОНСИСТЕНТНОЙ СМАЗКИ 50:1, УСТАНОВКА НА БОЧКУ - 180 КГ

→ → → Без катушки для шланга

BSPP	BSPT	NPT	ОПИСАНИЕ	
24J043	24J044	24J042		HE CE
В комплекте:				
24G607	24G608	24G606	Насос для консистентной смазки 50:1, 180 кг	
24H864	24H863	24H862	Шланг для материала в комплекте	
24H404	24H400	242056	Раздаточный пистолет для подачи смазки	
24F903	24F903	24F903	Прижимная плита для бочки (180 кг)	
24F906	24F906	24F906	Крышка для бочки (180 кг)	
24J046	24J047	24J045		CE
В комплекте:				
24G607	24G608	24G606	Насос для консистентной смазки 50:1, 180 кг	
24H674	24H673	24H672	Шланг для материала в комплекте	
24H404	24H400	242056	Раздаточный пистолет для подачи смазки	
24F903	24F903	24F903	Прижимная плита для бочки (180 кг)	
24F906	24F906	24F906	Крышка для бочки (180 кг)	
24H615	24H614	202577	Z-образный поворотный шарнир	
125041	125041	110223	2-ходовый продувной клапан	
24H419	24H419	24H420	Регулятор давления воздуха	
24J377	24J377	24J377	Комплект аксессуаров	



Указана версия CE

Насосные установки для консистентной смазки, установка на тележку

НАСОСНАЯ УСТАНОВКА ДЛЯ КОНСИСТЕНТНОЙ СМАЗКИ 50:1, 55/60 КГ

→ → → Без катушки для шланга

BSPP	BSPT	NPT	ОПИСАНИЕ	
24J049	24J050	24J048		HE CE
В комплекте:				
24G604	24G605	24G603	Насос для консистентной смазки 50:1, 55 кг/60 кг	
24H864	24H863	24H862	Шланг для материала в комплекте	
24H422	24H422	24H422	Тележка	
24H404	24H400	242056	Раздаточный пистолет для подачи смазки	
24H615	24G614	202577	Z-образный поворотный шарнир	
24F902	24F902	24F902	Прижимная плита	
24F905	24F905	24F905	Крышка для бочки	
24J052	24J053	24J051		CE
В комплекте:				
24G604	24G605	24G603	Насос для консистентной смазки 50:1, 55 кг/60 кг	
24H674	24H673	24H672	Шланг для материала в комплекте	
24H422	24H422	24H422	Тележка	
24H404	24H400	242056	Раздаточный пистолет для подачи смазки	
24H615	24G614	202577	Z-образный поворотный шарнир	
24F902	24F902	24F902	Прижимная плита	
24F905	24F905	24F905	Крышка для бочки	
125041	125041	110223	2-ходовый продувной клапан	
24H419	24H419	24H420	Регулятор давления воздуха	
24J377	24J377	24J377	Комплект аксессуаров	



Указана версия CE

→ → → Закрытая катушка LD (1/4" x 11м)

BSPP	BSPT	NPT	ОПИСАНИЕ	
24J061	24J062	24J060		HE CE
В комплекте:				
24G604	24G605	24G603	Насос для консистентной смазки 50:1, 55 кг/60 кг	
24J502	24J503	24J501	Шланг для материала в комплекте	
24H422	24H422	24H422	Тележка	
24H404	24H400	242056	Загрузочный клапан для подачи смазки	
24H615	24G614	202577	Z-образный поворотный шарнир	
24J134	24F797	24H663	Катушка для шланга (1/4" x 11м)	
24F902	24F902	24F902	Прижимная плита	
24F905	24F905	24F905	Крышка для бочки	
24J064	24J065	24J063		CE
В комплекте:				
24G604	24G605	24G603	Насос для консистентной смазки 50:1, 55 кг/60 кг	
24J499	24J500	24J498	Шланг для материала в комплекте	
24H422	24H422	24H422	Тележка	
24H404	24H400	242056	Раздаточный пистолет для подачи смазки	
24H615	24G614	202577	Z-образный поворотный шарнир	
24J134	24F797	24H663	Катушка для шланга (1/4" x 11м)	
24F902	24F902	24F902	Прижимная плита	
24F905	24F905	24F905	Крышка для бочки	
125041	125041	110223	2-ходовый продувной клапан	
24H419	24H419	24H420	Регулятор давления воздуха	
24J377	24J377	24J377	Комплект аксессуаров	



Указана версия CE

НАСОСНАЯ УСТАНОВКА ДЛЯ КОНСИСТЕНТНОЙ СМАЗКИ, УСТАНОВКА НА ТЕЛЕЖКУ, 50:1, 180 КГ

→ → → Без катушки для шланга

BSPP	BSPT	NPT	ОПИСАНИЕ	
24J055	24J056	24J054		НЕ CE
В комплекте:				
24G607	24G608	24G606	Насос для консистентной смазки 50:1, 180 кг	
24H864	24H863	24H862	Шланг для материала в комплекте	
24F915	24F915	24F915	Тележка	
24H404	24H400	242056	Раздаточный пистолет для подачи смазки	
24H615	24G614	202577	Z-образный поворотный шарнир	
24F903	24F903	24F903	Прижимная плита	
24F906	24F906	24F906	Крышка для бочки	
24J058	24J059	24J057		CE
В комплекте:				
24G607	24G608	24G606	Насос для консистентной смазки 50:1, 180 кг	
24H674	24H673	24H672	Шланг для материала в комплекте	
24F915	24F915	24F915	Тележка	
24H404	24H400	242056	Раздаточный пистолет для подачи смазки	
24H615	24G614	202577	Z-образный поворотный шарнир	
24F903	24F903	24F903	Прижимная плита	
24F906	24F906	24F906	Крышка для бочки	
12S041	12S041	110223	2-ходовый продувной клапан	
24H419	24H419	24H420	Регулятор давления воздуха	
24J377	24J377	24J377	Комплект аксессуаров	



Указана версия CE

→ → → Закрытая катушка для шланга LD (1/4" x 11м)

BSPP	BSPT	NPT	ОПИСАНИЕ	
24J067	24J068	24J066		НЕ CE
В комплекте:				
24G607	24G608	24G606	Насос для консистентной смазки 50:1, 180 кг	
24J502	24J503	24J501	Шланг для материала в комплекте	
24F915	24F915	24F915	Тележка	
24H404	24H400	242056	Раздаточный пистолет для подачи смазки	
24H615	24G614	202577	Z-образный поворотный шарнир	
24J134	24F797	24H663	Катушка для шланга (1/4" x 11м)	
24F903	24F903	24F903	Прижимная плита	
24F906	24F906	24F906	Крышка для бочки	
24J070	24J071	24J069		CE
В комплекте:				
24G607	24G608	24G606	Насос для консистентной смазки 50:1, 180 кг	
24J499	24J500	24J498	Шланг для материала в комплекте	
24F915	24F915	24F915	Тележка	
24H404	24H400	242056	Раздаточный пистолет для подачи смазки	
24H615	24G614	202577	Z-образный поворотный шарнир	
24J134	24F797	24H663	Катушка для шланга (1/4" x 11м)	
24F903	24F903	24F903	Прижимная плита	
24F906	24F906	24F906	Крышка для бочки	
12S041	12S041	110223	2-ходовый продувной клапан	
24H419	24H419	24H420	Регулятор давления воздуха	
24J377	24J377	24J377	Комплект аксессуаров	



Указана версия CE

Дополнительное оборудование для насосных установок серии LD

BSPP	BSPT	NPT	ОПИСАНИЕ
КРЫШКИ ДЛЯ БОЧЕК			
24F904	24F904	24F904	Крышка для ведра (16 кг)
24F905	24F905	24F905	Крышка для бака (55 кг)
24F906	24F906	24F906	Крышка для бочки (180 кг)



BSPP	BSPT	NPT	ОПИСАНИЕ
ПРИЖИМНЫЕ ПЛИТЫ			
24F901	24F901	24F901	Крышка для ведра (16 кг)
24F902	24F902	24F902	Крышка для бака (55 кг)
24F903	24F903	24F903	Крышка для бочки (180 кг)



BSPP	BSPT	NPT	ОПИСАНИЕ
ВСАСЫВАЮЩИЕ КОМПЛЕКТЫ			
24F936	24F937	24F935	Всасывающий шланг для насоса серии LD (масло, установка на бочку). В комплекте: адаптер для отверстия в бочке, всасывающий клапан и всасывающий шланг (1.8 м).
24H667	24H668	24H666	Всасывающий шланг для насоса серии LD (масло, установка на 1040 л контейнер IBC). В комплекте: адаптер для отверстия в бочке, всасывающий клапан и всасывающий шланг (1.8 м).
24H670	24H671	24H669	Всасывающий шланг для насоса серии LD (масло, установка на контейнер IBC). В комплекте: адаптер для крепления насоса к боковой стенке контейнера, угловой и накидной фитинг.

BSPP	BSPT	NPT	ОПИСАНИЕ
КОМПЛЕКТЫ ШЛАНГОВ И ФИТИНГОВ - МАСЛО (НЕ СЕ)			
24J095	24H866	24H865	4.5 м шланг для материала (для насоса серии LD). В комплекте: 1/2" x 4,5 м шланг для материала, 3/8" x 1,8 м шланг для подачи воздуха, поворотный шарнир (157705) и накидной фитинг (156684).
24H861	24H860	24H859	1.8 м шланг для материала (для насоса серии LD). В комплекте: 1/2" x 1,8 м шланг для материала, 3/8" x 1,8 м шланг для подачи воздуха, поворотный шарнир (157705) и накидной фитинг (156684).

BSPP	BSPT	NPT	ОПИСАНИЕ
КОМПЛЕКТЫ ШЛАНГОВ И ФИТИНГОВ - МАСЛО (СЕ)			
24H835	24H834	24H833	4.5 м шланг для материала (для насоса серии LD). В комплекте: 1/2" x 4,5 м шланг для материала, 3/8" x 1,8 м шланг для подачи воздуха, поворотный шарнир (157705) и накидной фитинг (156684).
24H610	24H609	24H608	1.8 м шланг для материала (для насоса серии LD). В комплекте: 1/2" x 1,8 м шланг для материала, 3/8" x 1,8 м шланг для подачи воздуха, поворотный шарнир (157705) и накидной фитинг (156684).

BSPP	BSPT	NPT	ОПИСАНИЕ
ДОПОЛНИТЕЛЬНОЕ ОБОРУДОВАНИЕ ДЛЯ КРЕПЛЕНИЯ НА КОНТЕЙНЕР			
24F914	24F914	24F914	Подставка для крепления раздаточного пистолета с расходомером сбоку контейнера IBC.
24F932	24F932	24F932	Кронштейн для крепления катушки LD в верхней части контейнера IBC (24F930 & 24F920).
24F920	24F920	24F920	Кронштейн для крепления катушки в верхней части контейнера IBC. *Кронштейн для крепления насоса в комплект не входит.
24F930	24F930	24F930	Кронштейн для крепления оборудования в верхней части контейнера. Для крепления насоса серии LD в верхней части контейнера IBC.
24F931	24F931	24F931	Кронштейн для крепления насоса серии LD к боковой стенке контейнера IBC.



BSPP	BSPT	NPT	ОПИСАНИЕ
ТЕЛЕЖКИ			
24F915	24F915	24F915	Тележка с пневматическими колесами для 180 кг бочек. В комплекте с хомутом для крепления бочки к тележке.
24H422	24H422	24H422	Тележка с пневматическими колесами для 55 кг бочек. В комплекте с хомутом для крепления бочки к тележке.



BSPP	BSPT	NPT	ОПИСАНИЕ
КОМПЛЕКТЫ ШЛАНГОВ И ФИТИНГОВ - КОНСИСТЕНТНАЯ СМАЗКА (НЕ СЕ)			
24H864	24H863	24H862	1,8 м шланг для материала (консистентная смазка, для насоса серии LD). В комплекте: 1/4" x 1,8 м шланг для материала, 3/8" x 1,8 м шланг для подачи воздуха и фитинг.

BSPP	BSPT	NPT	ОПИСАНИЕ
КОМПЛЕКТЫ ШЛАНГОВ И ФИТИНГОВ - КОНСИСТЕНТНАЯ СМАЗКА (СЕ)			
24H674	24H673	24H672	1,8 м шланг для материала (консистентная смазка, для насоса серии LD). В комплекте: 1/4" x 1,8 м шланг для материала, 3/8" x 1,8 м шланг для подачи воздуха и фитинг.

BSPP	BSPT	NPT	ОПИСАНИЕ
КРЕПЕЖНОЕ ОБОРУДОВАНИЕ			
24F910	24F910	24F910	Кронштейн для крепления насоса серии LD на стену. Для насосов LD: 3:1 и 5:1.



BSPP	BSPT	NPT	ОПИСАНИЕ
ПЕРЕХОДНИК ДЛЯ ОТВЕРСТИЯ В БОЧКЕ			
24F918	24F918	24F918	Переходник для установки насосов серии LD (3:1 и 5:1) на отверстие в бочке



Общая информация о компании GRACO

Основанная в 1926 году, компания Graco является мировым лидером в производстве оборудования для работы с широким спектром материалов. Продукция компании Graco применяется для транспортировки, измерения, контроля и распыления широкого диапазона жидкостей и вязких материалов, используемых в разных областях промышленности и транспорте.

Успешность работы компании основана на приверженности техническому превосходству, высокому качеству производства и безупречной работе службы поддержки клиентов. Тесно сотрудничая с высококвалифицированными дистрибьюторами, компания Graco предлагает системы, продукты и технологии, устанавливающие стандарты в различных областях применения. Компания Graco предлагает оборудование для окраски, нанесения защитных покрытий, смазки, рециркуляции краски, нанесения высоковязких материалов, а также для строительной промышленности. Постоянные инвестиции в развитие продукции позволяют Graco предлагать инновационные решения для любых рынков.

АДРЕСА КОМПАНИИ GRACO

ПОЧТОВЫЙ АДРЕС

P.O. Box 1441
Minneapolis, MN 55440-1441
Тел: 612-623-6000
Факс: 612-623-6777

АМЕРИКА

МИННЕСОТА

Штаб-квартира
Graco Inc.
88 -11th Avenue N.E.
Minneapolis, MN 55413

ЕВРОПА

БЕЛЬГИЯ

Штаб-квартира, Европа
Graco BVBA
Industrieterrein-Oude Bunders
Slakweidestraat 31
3630 Maasmechelen,
Бельгия
Тел: 32 89 770 700
Факс: 32 89 770 777

АЗИЯ, ТИХООКЕАНСКИЙ РЕГИОН

АВСТРАЛИЯ

Graco Australia Pty Ltd.
Suite 17, 2 Enterprise Drive Bundoora,
Victoria 3083
Австралия
Тел: 61 3 9468 8500
Факс: 61 3 9468 8599

КИТАЙ

Graco Hong Kong Ltd.
Shanghai Representative Office
Building 7
1029 Zhongshan Road South Huangpu
District
Shanghai 200011
КНР
Тел: 86 21 649 50088
Факс: 86 21 649 50077

ИНДИЯ

Graco Hong Kong Ltd.
India Liaison Office
Room 432, Augusta Point
Regus Business Centre 53
Golf Course Road
Gurgaon, Haryana
India 122001
Тел: 91 124 435 4208
Факс: 91 124 435 4001

ЯПОНИЯ

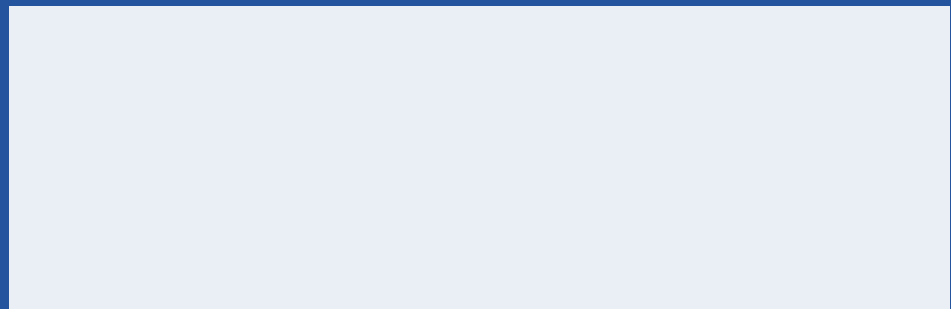
Graco K.K.
1-27-12 Hayabuchi
Tsuzuki-ku
Yokohama City, Japan 2240025
Тел: 81 45 593 7300
Факс: 81 45 593 7301

КОРЕЯ

Graco Korea Inc.
Shinhan Bank Building
4th Floor #1599
Gwanyang-Dong, Dongan-Ku,
Anyang-si, Korea 431-060
Тел: 82 31 476 9400
Факс: 82 31 476 9801

Вся предоставленная в данном документе информация основана на последних сведениях о продукте, доступных на момент публикации.
Компания Graco оставляет за собой право на внесение изменений без предварительного уведомления.

Продукция компании Graco сертифицирована в соответствии с ISO 9001.



Европа
+32 89 770 700
FAX +32 89 770 777
WWW.GRACO.COM